

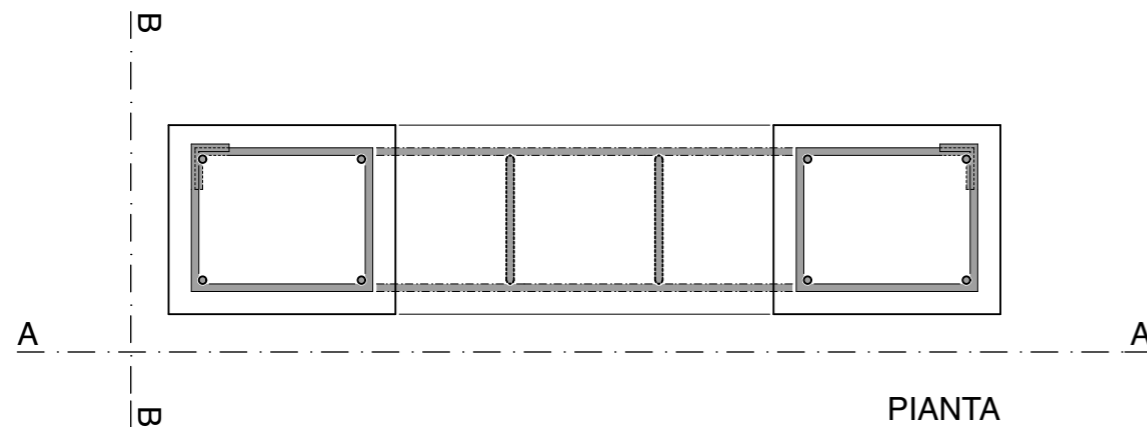
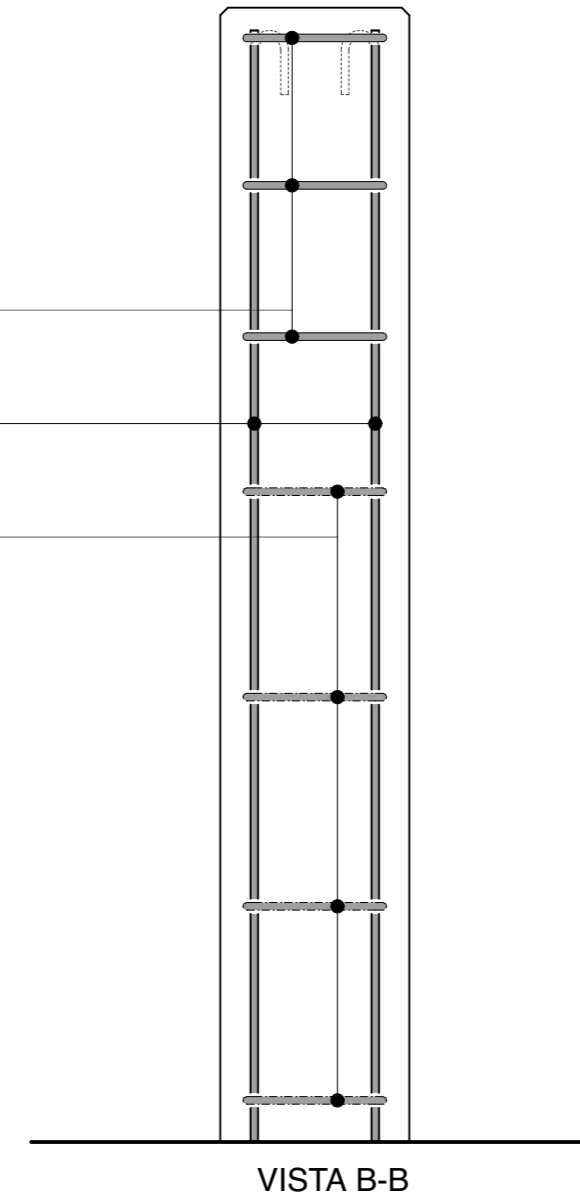
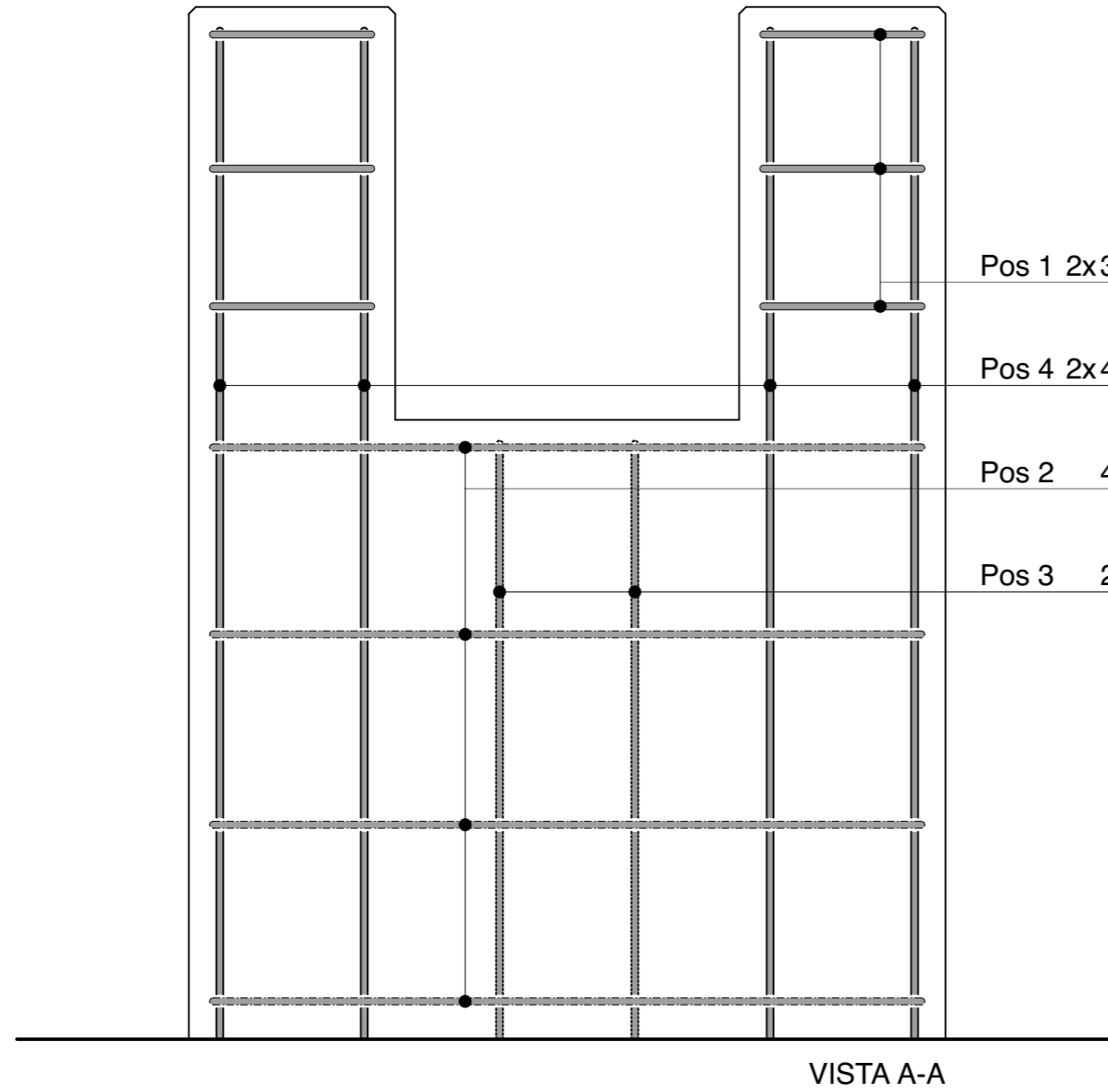


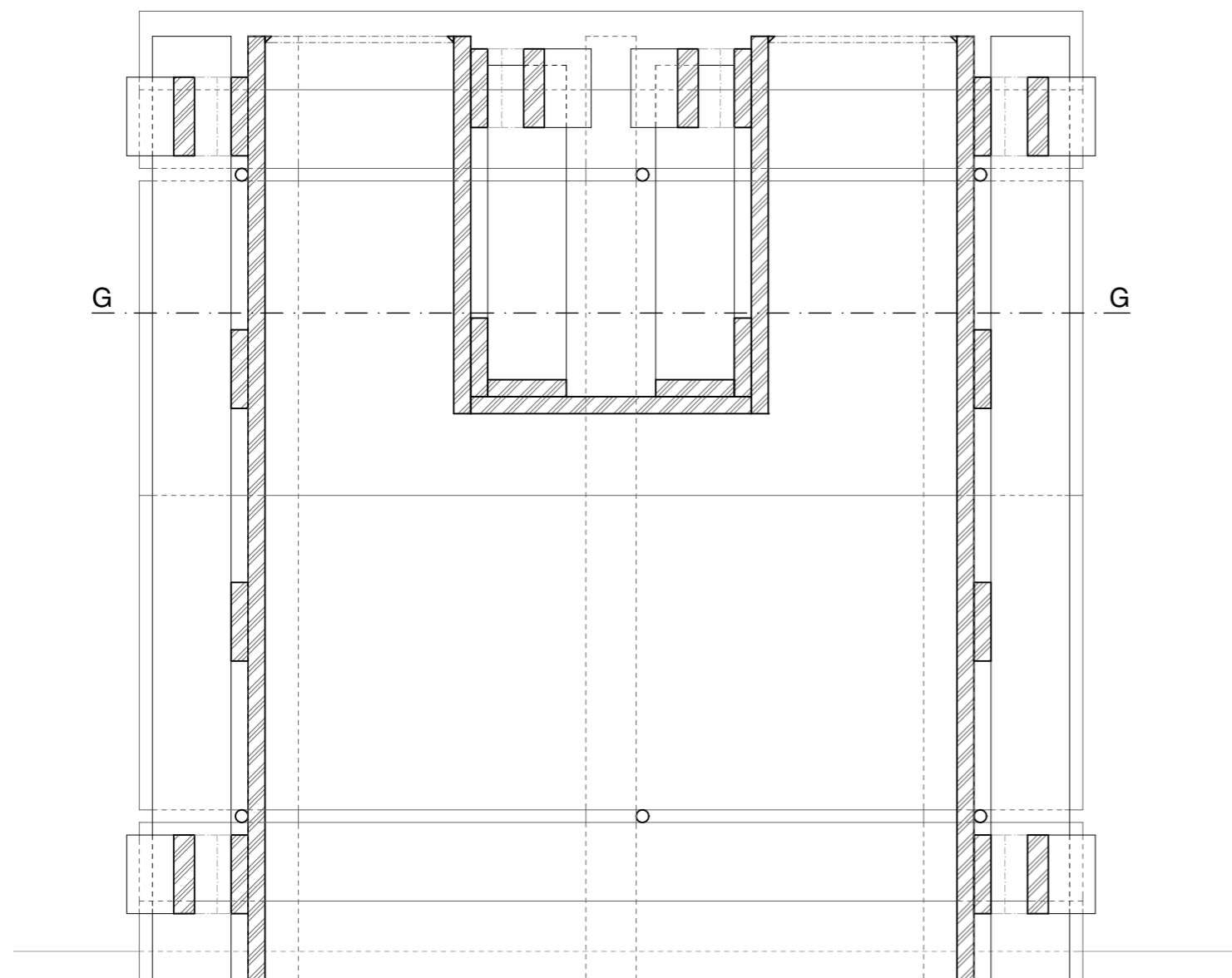
- COMPITO:** in base alla pianta e alle viste A-A e B-B erigi la cassetta della parete.
- DESCRIZIONE:**
- tutto l'elemento è da cassetare con tavole piallate e pannelli d'armatura.
  - i pannelli d'armatura, i travetti e le tavole contrassegnate non possono essere tagliate.
  - sistema di legatura: Dywidag, la prima legatura è a quota +0.25 m dal pavimento.
  - tutte le sponde sono da eseguire con tavole piallate.
- PROCEDIMENTO:**
- tracciare l'elemento a partire dal punto base.
  - erigere e mettere a piombo la parete A.
  - preparare e montare le sponde C e D con le tavole piallate a disposizione.
  - posare le liste triangolari secondo il piano.
  - posare e legare l'acciaio d'armatura secondo le indicazioni del piano.
  - cassetare la parete di chiusura B, lasciare aperto a partire da +0.77 m.
- 

 Punto base e controllo altezza  
(dal pavimento del laboratorio ±0.00 m)



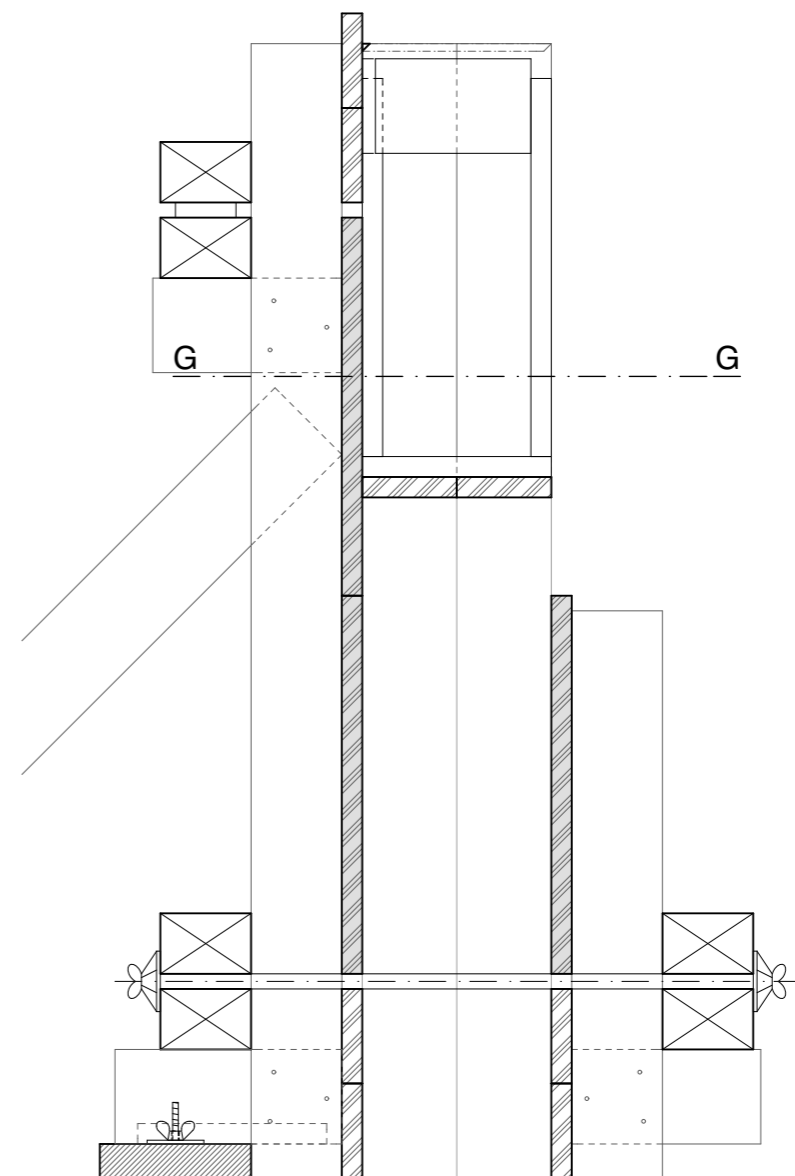
posi- zioni	pezzi	diam. Ø	lunghezza		massa		armatura forma e dimensioni
			parziale	totale	Kg/m	Totale	
1	6	10	1.06	6.36	0.617	3.924	
2	4	10	2.66	10.64	0.617	6.565	
3	2	10	1.91	3.82	0.617	2.357	
4	8	10	1.57	12.56	0.617	7.750	

MLS MURATORE  
 ARMATURA PQ19  
 1:10

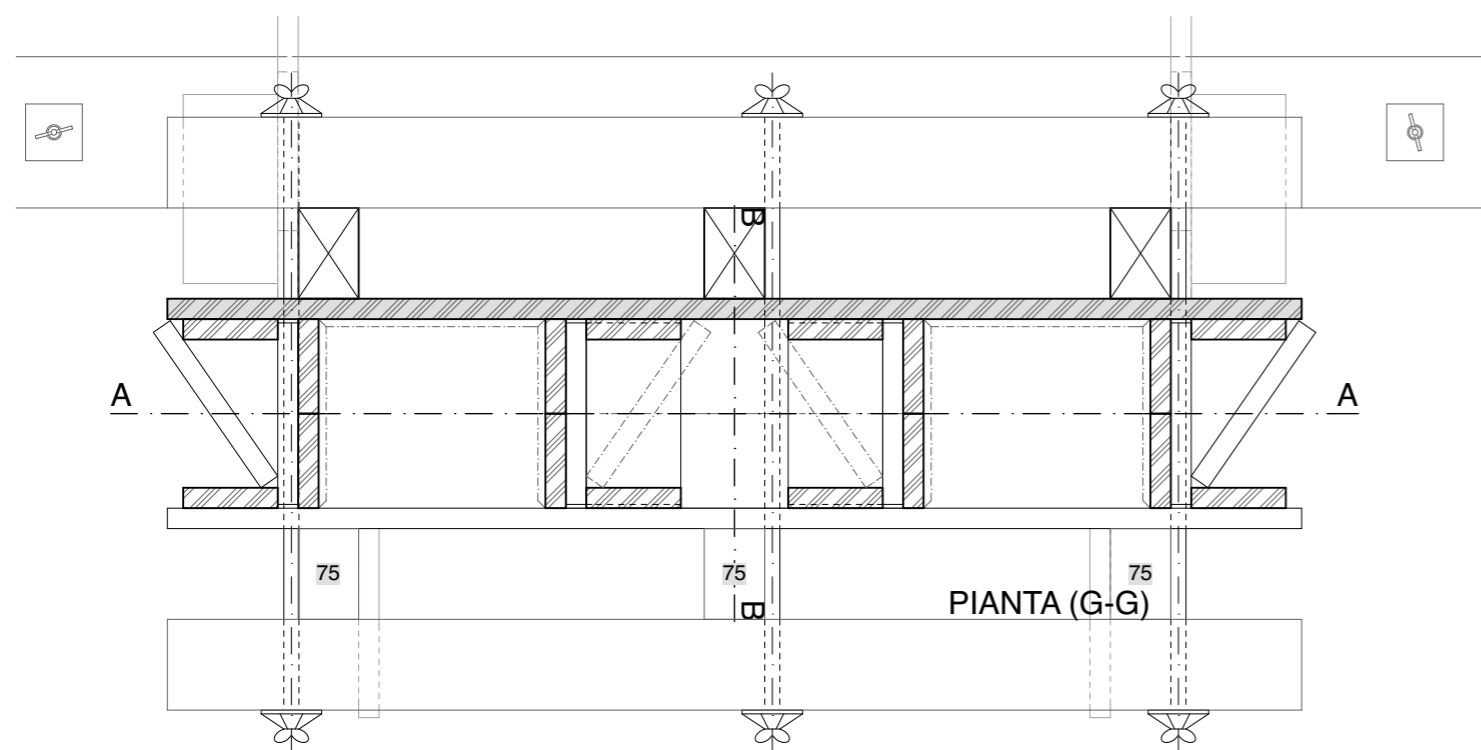
NP 1602 PQ19-SO11 DIM A3  
 DA 10 12 2018 RV 17 01 2019  
 DIS AMBERG ARCHITEKTEN AG, SURSEE BA



SEZIONE A-A



SEZIONE B-B

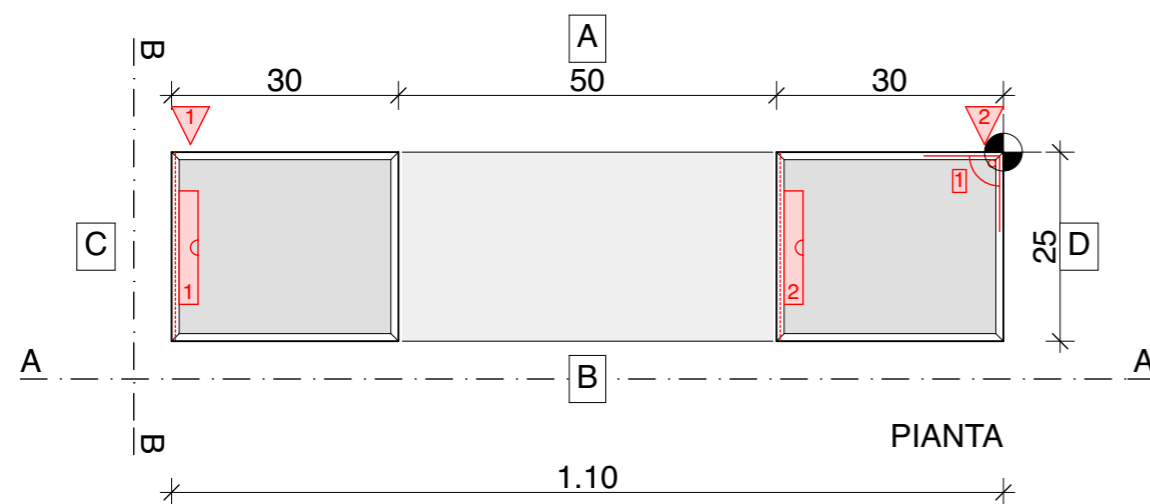
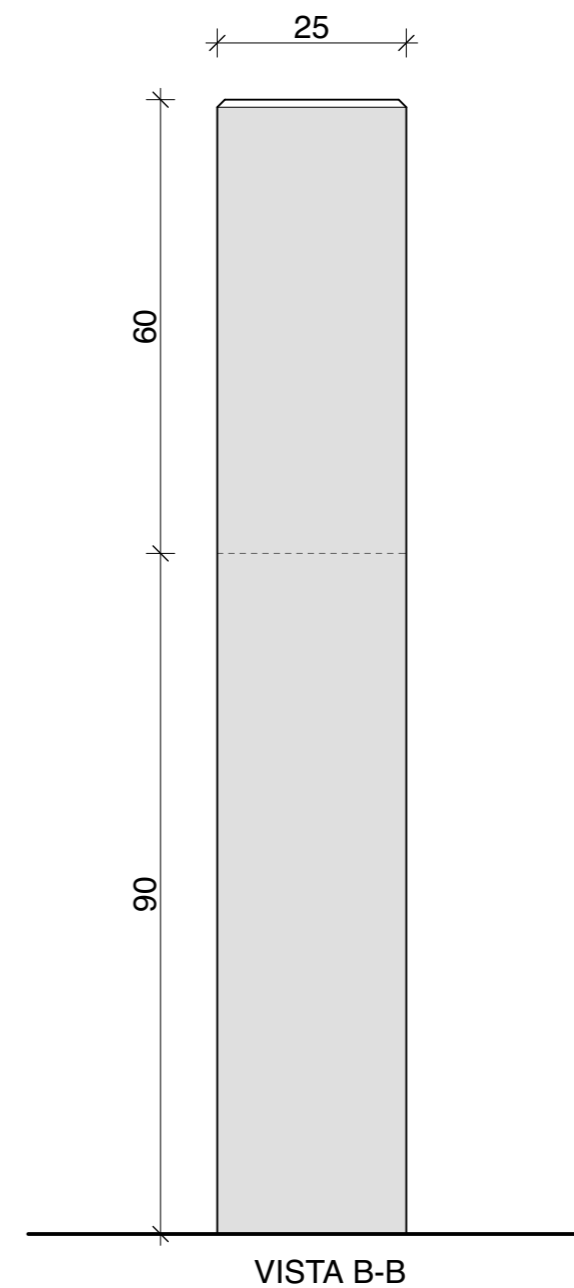
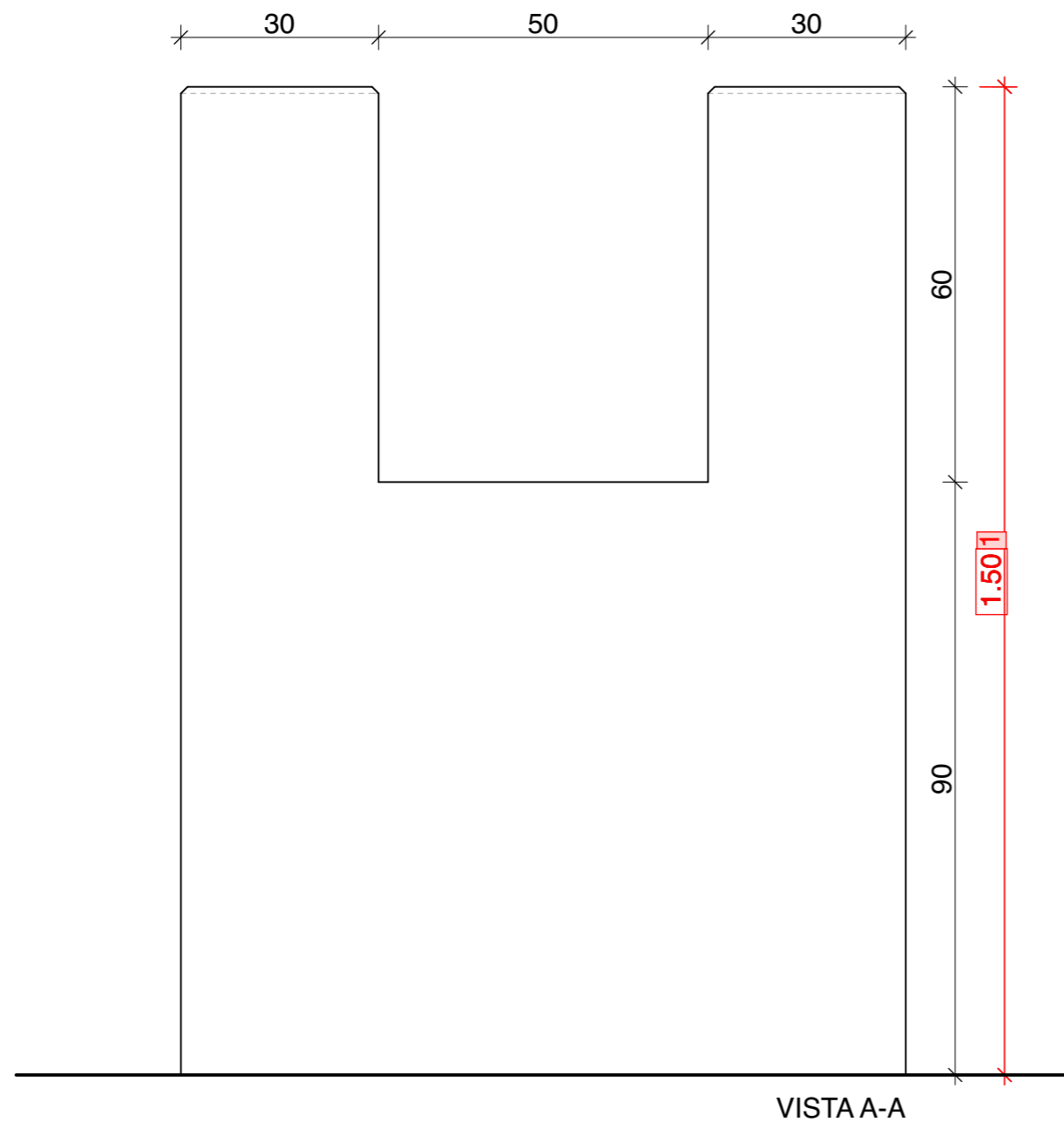


PIANTA (G-G)

MLS MURATORE  
CASSERATURA

PQ19  
1:10

NP 1602 PQ19-SO12 DIM A3  
DA 10 12 2018 RV 17 01 2019  
DIS AMBERG ARCHITEKTEN AG, SURSEE BA



NORMALE

- MISURE +1.00<sup>50</sup> 1x
- PIOMBO 2x
- SQUADRA 1x
- LIVELLO 2x
- ALLINEAMENTO 0x

MLS MURATORE  
OGGETTO

PQ19  
1:10

NP 1602 PQ19-SO22 DIM A3  
DA 10 12 2018 RV 17 01 2019  
DIS AMBERG ARCHITEKTEN AG, SURSEE BA