

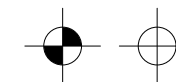
AUFGABE: Erstelle aus vorliegender Aufsicht und den Ansichten A-A und B-B die Schalung für die Wandscheibe.

BESCHRIEB:

- Sämtliche Betonflächen werden mit gehobelten Brettern und Schaltafeln geschalt.
- Schaltafeln und Kanthölzer dürfen nicht zersägt werden.
- Bindsystem: Dywidag, 1. Bindestelle +0.25 m ab Boden.
- Die Abschalungen werden mit vertikalen Sichtbrettern ausgeführt.

ARBEITSABLAUF:

- Objekt von Anrisswinkel aus aufreißen.
- Seite A aufschalen und richten.
- Beide seitlichen Abschalungen C und D mit den abgegebenen Fixbrettern vorbereiten und montieren.
- Eckleisten nach Plan montieren.
- Bewehrung nach Plan verlegen und binden.
- Seite B zuschalen und fertig binden, ab +0.77 m offen lassen.

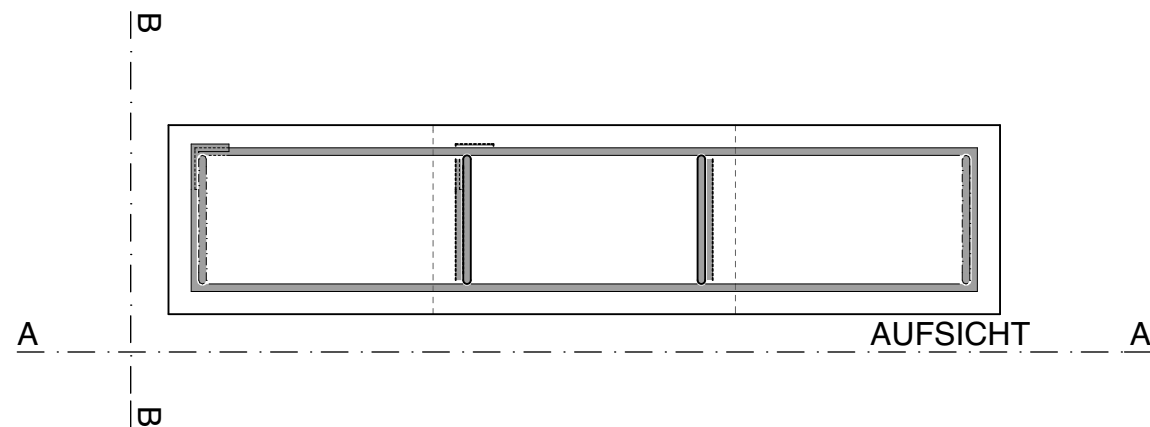
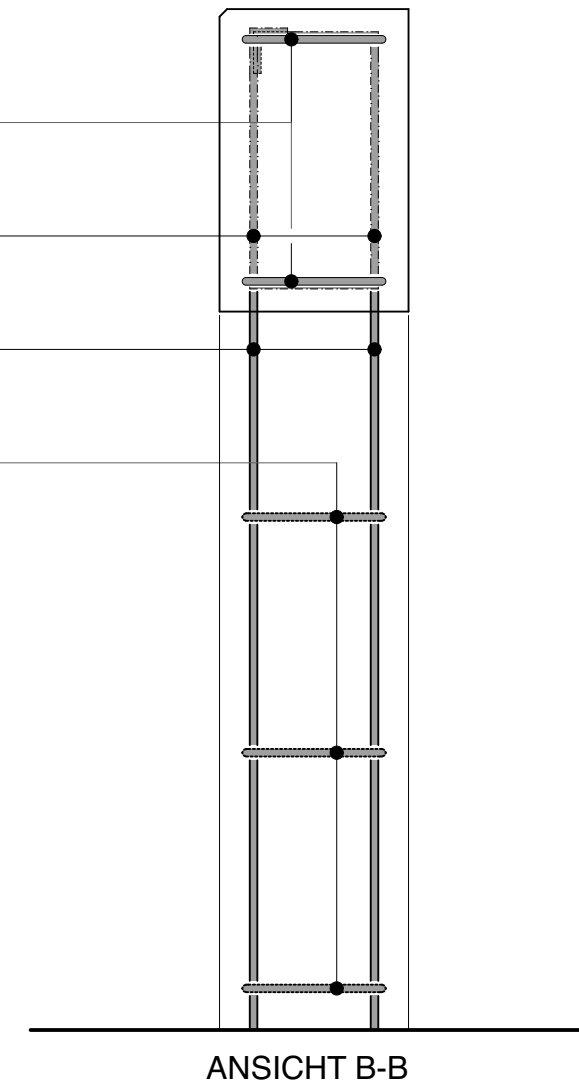
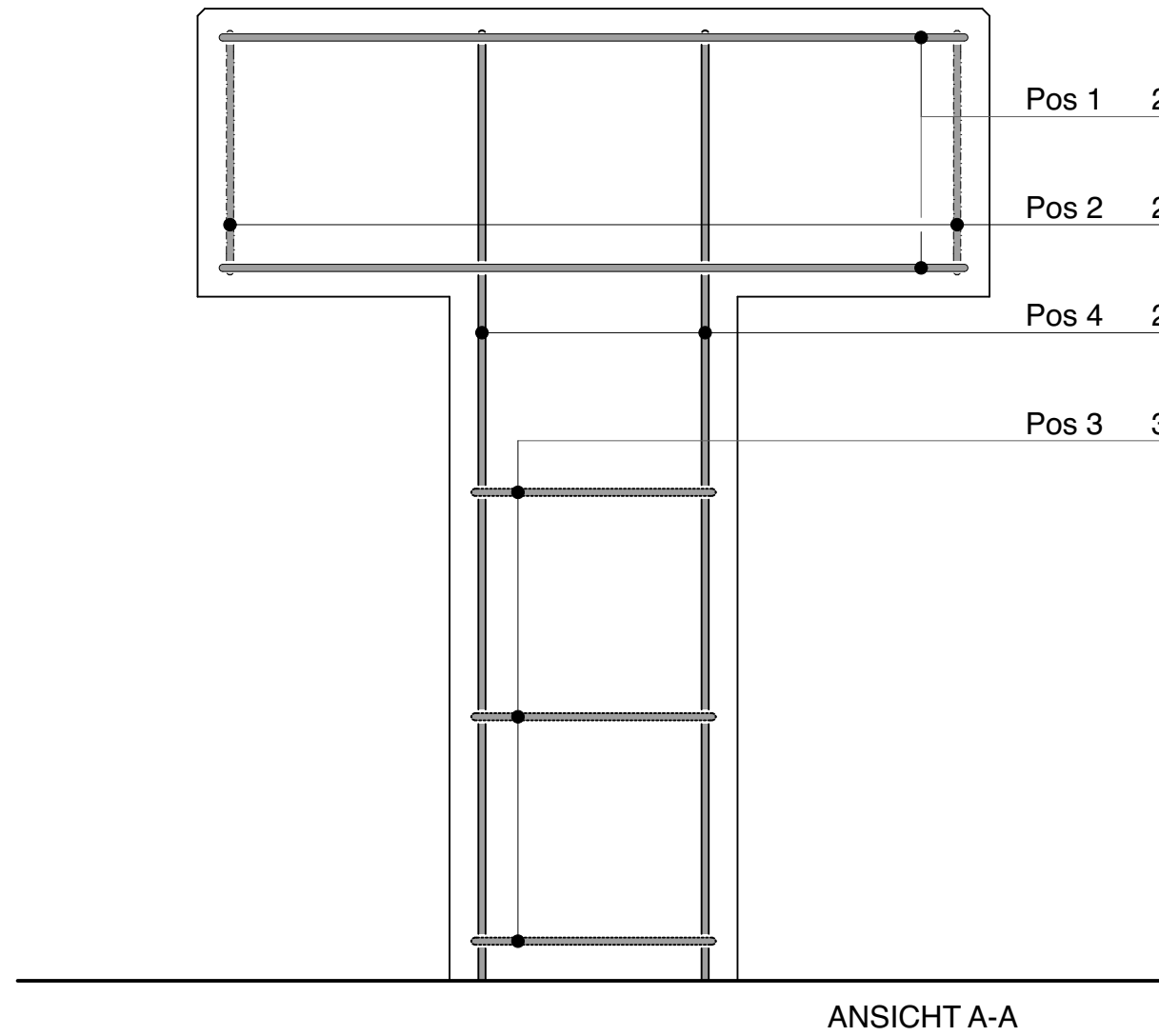


Anrisswinkel und Höhenkontrolle (ab Hallenboden ±0.00 m)

**MLS MAURER
OBJEKT**

**QV18
1:10**

PN	1602 QV18-SO4	GR	A3
DA	13 10 2017	RV	12 03 2018
GZ	AMBERG ARCHITEKTEN AG, SURSEE	BA	

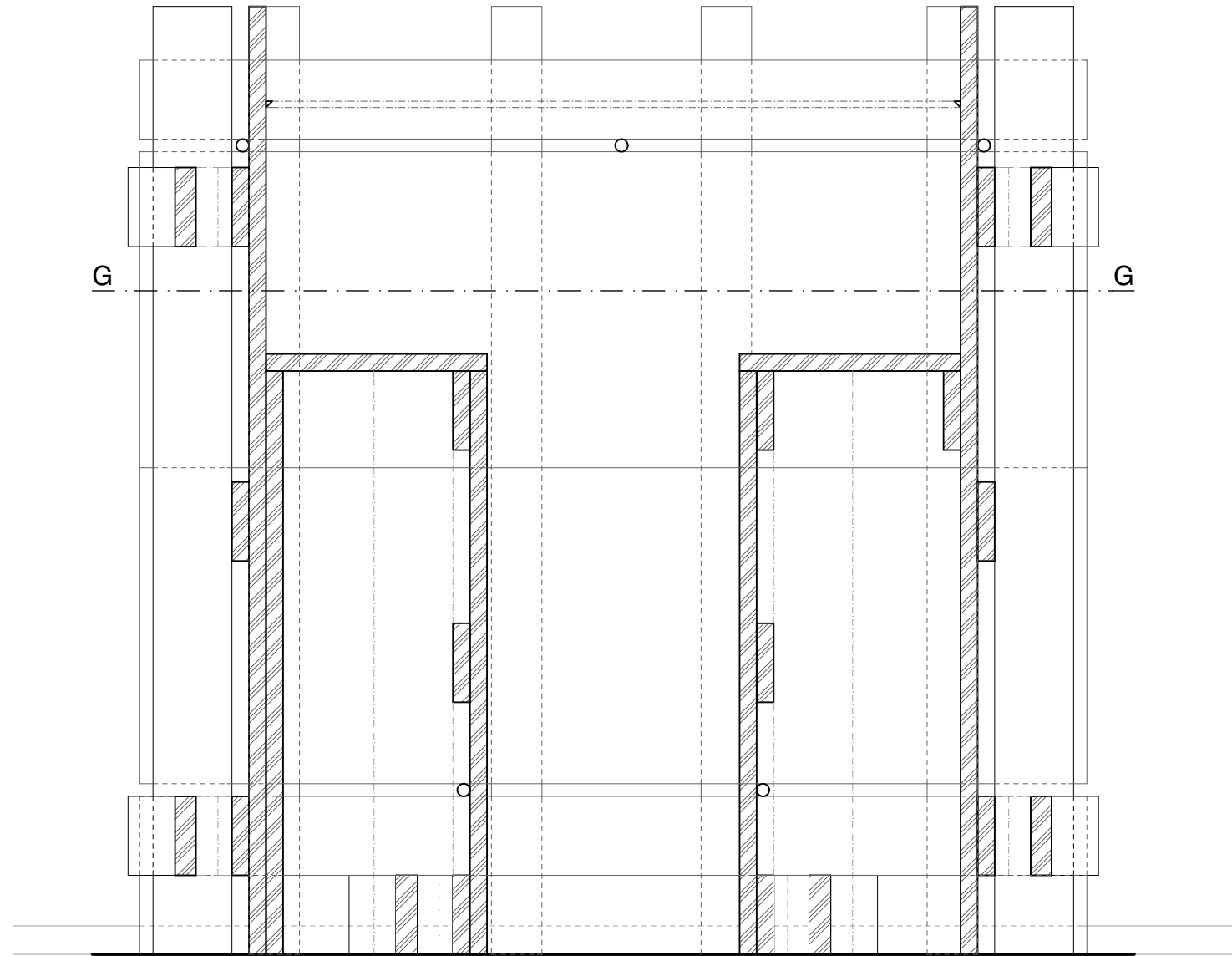


Position	Anzahl	Durchmesser	Länge		Masse		Bewehrung Wandscheibe
			Einzel	Total	Kg/m	Total	
1	2	10	2.66	5.32	0.617	3.282	
2	2	10	1.22	2.44	0.617	1.505	
3	3	10	1.26	3.78	0.617	2.332	
4	2	10	2.81	5.62	0.617	3.468	

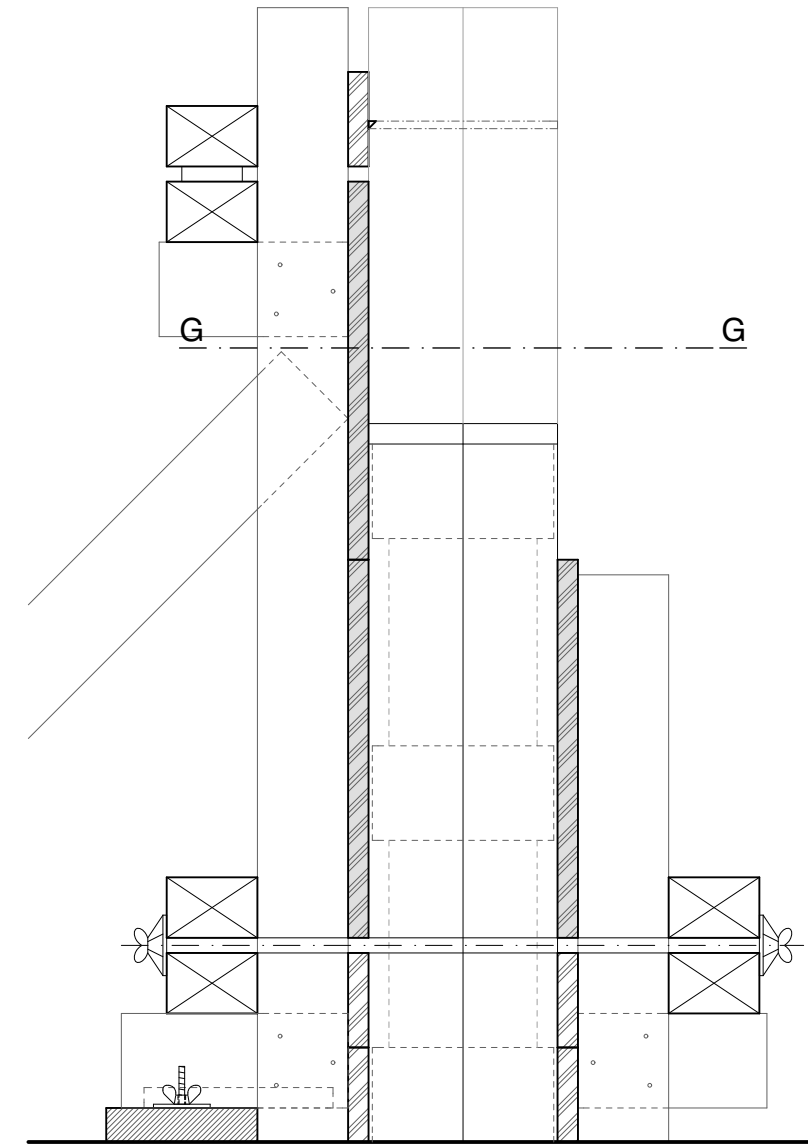
MLS MAURER
BEWEHRUNG

QV18
1:10

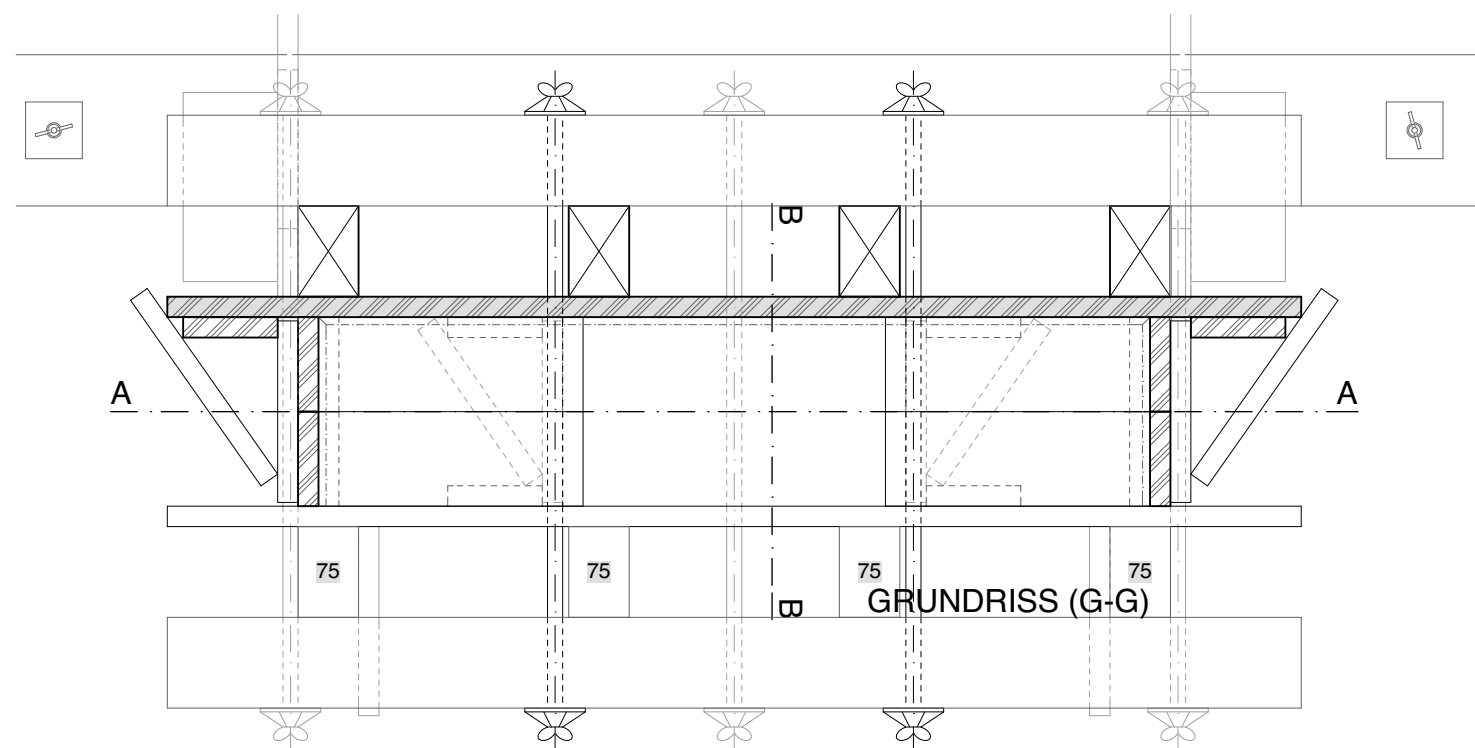
PN 1602 QV18-SO5 GR A3
DA 13 10 2017 RV 12 03 2018
GZ AMBERG ARCHITEKTEN AG, SURSEE BA



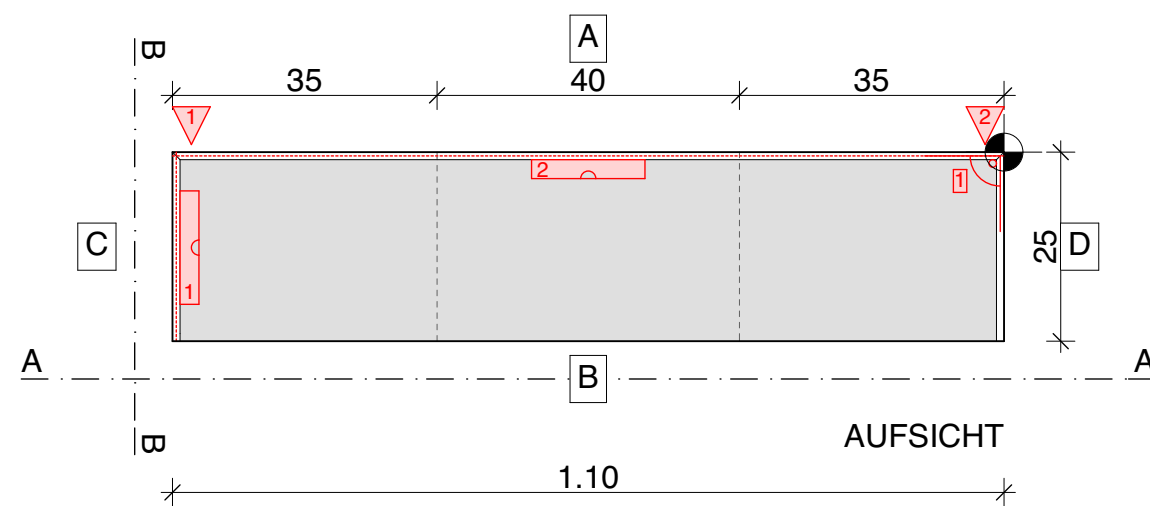
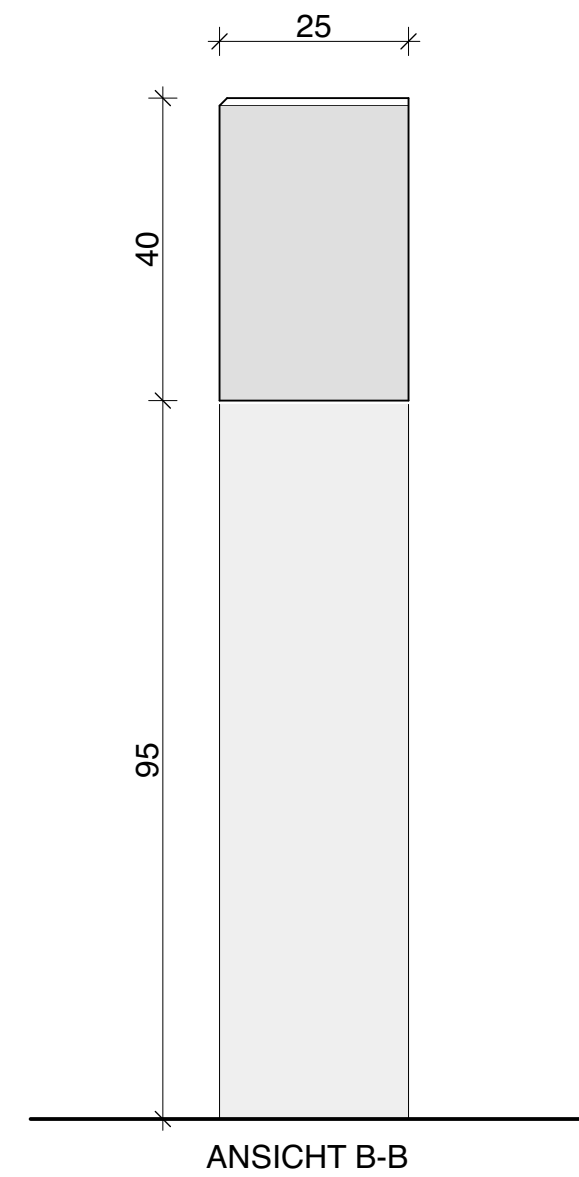
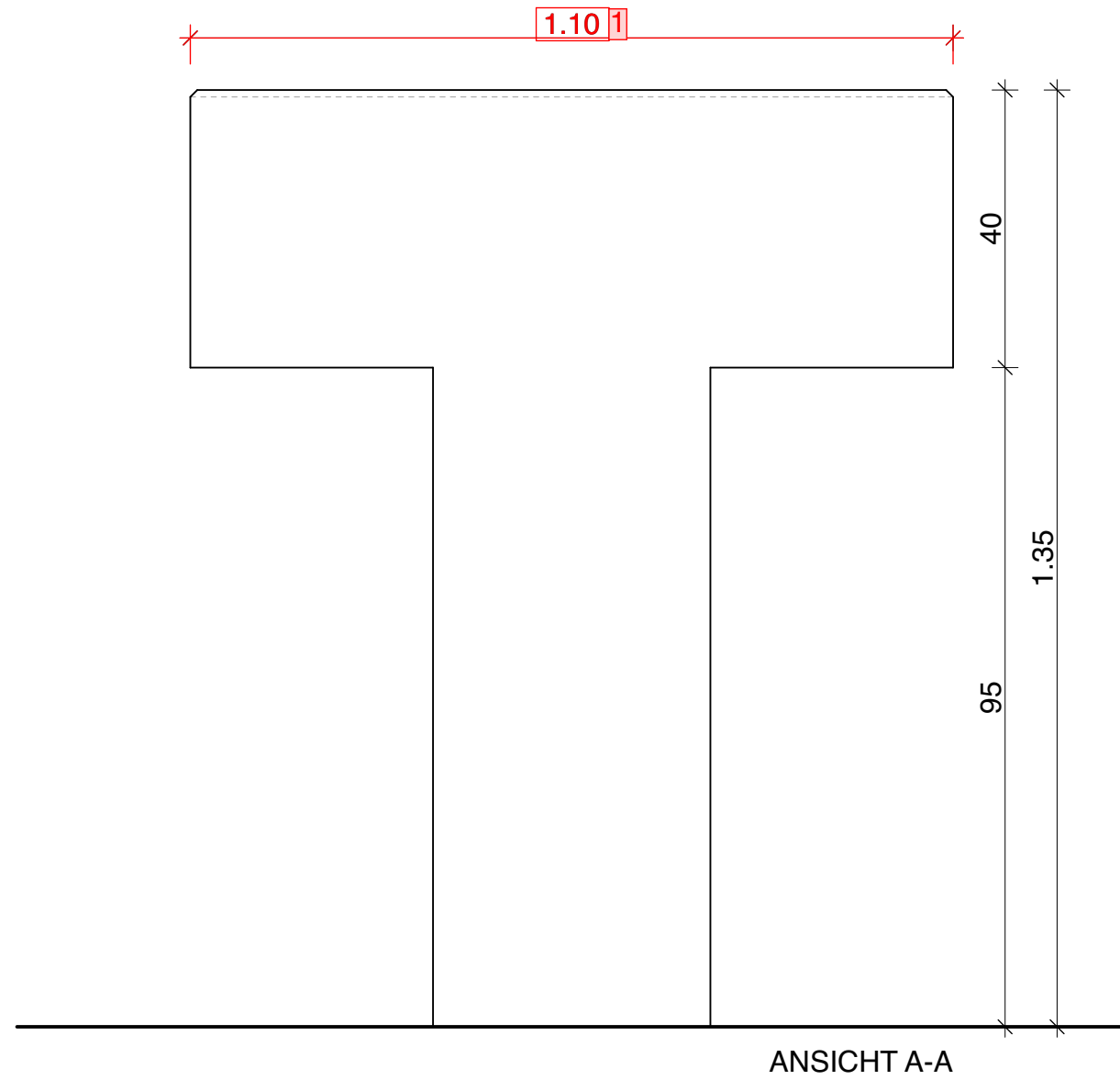
SCHNITT A-A



SCHNITT B-B



GRUNDRISS (G-G)



NORMAL

- MASSE $+1.00^{50}$ 1x
- SENKEL ∇ 2x
- WINKEL \circ 1x
- BLEI --- 2x
- FLUCHT --- 0x

MLS MAURER
 OBJEKT

QV18
 1:10

PN 1602 QV18-SO20 GR A3
 DA 13 10 2017 RV 12 03 2018
 GZ AMBERG ARCHITEKTEN AG, SURSEE BA