

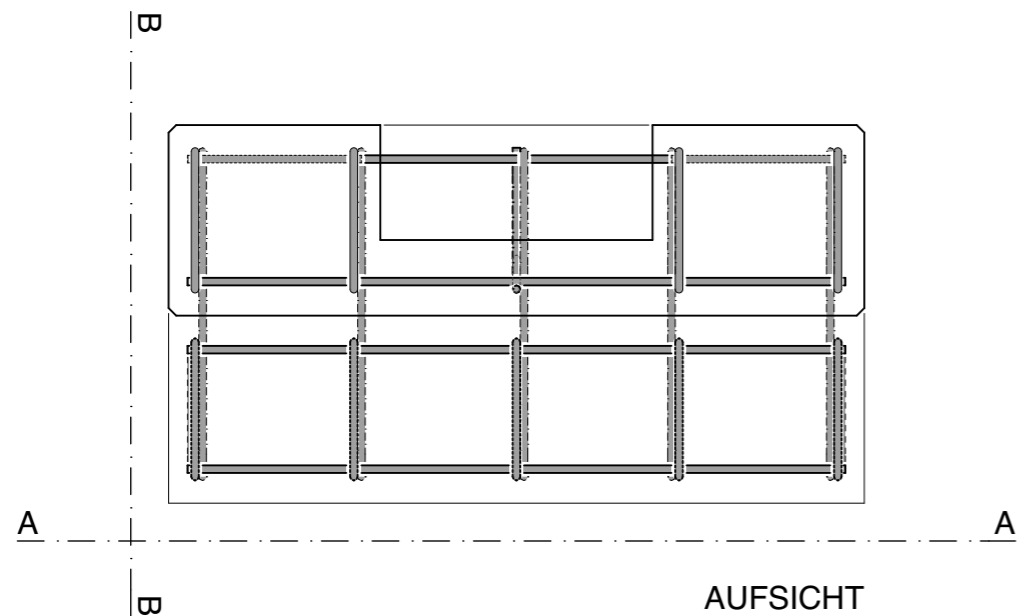
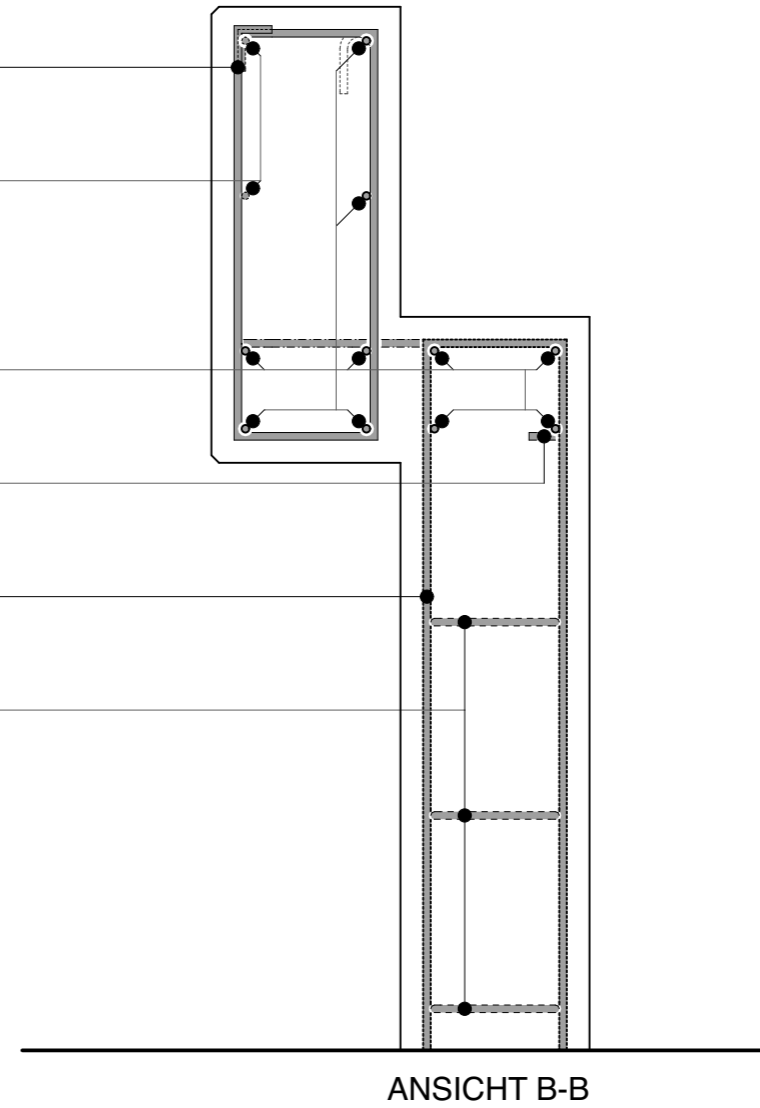
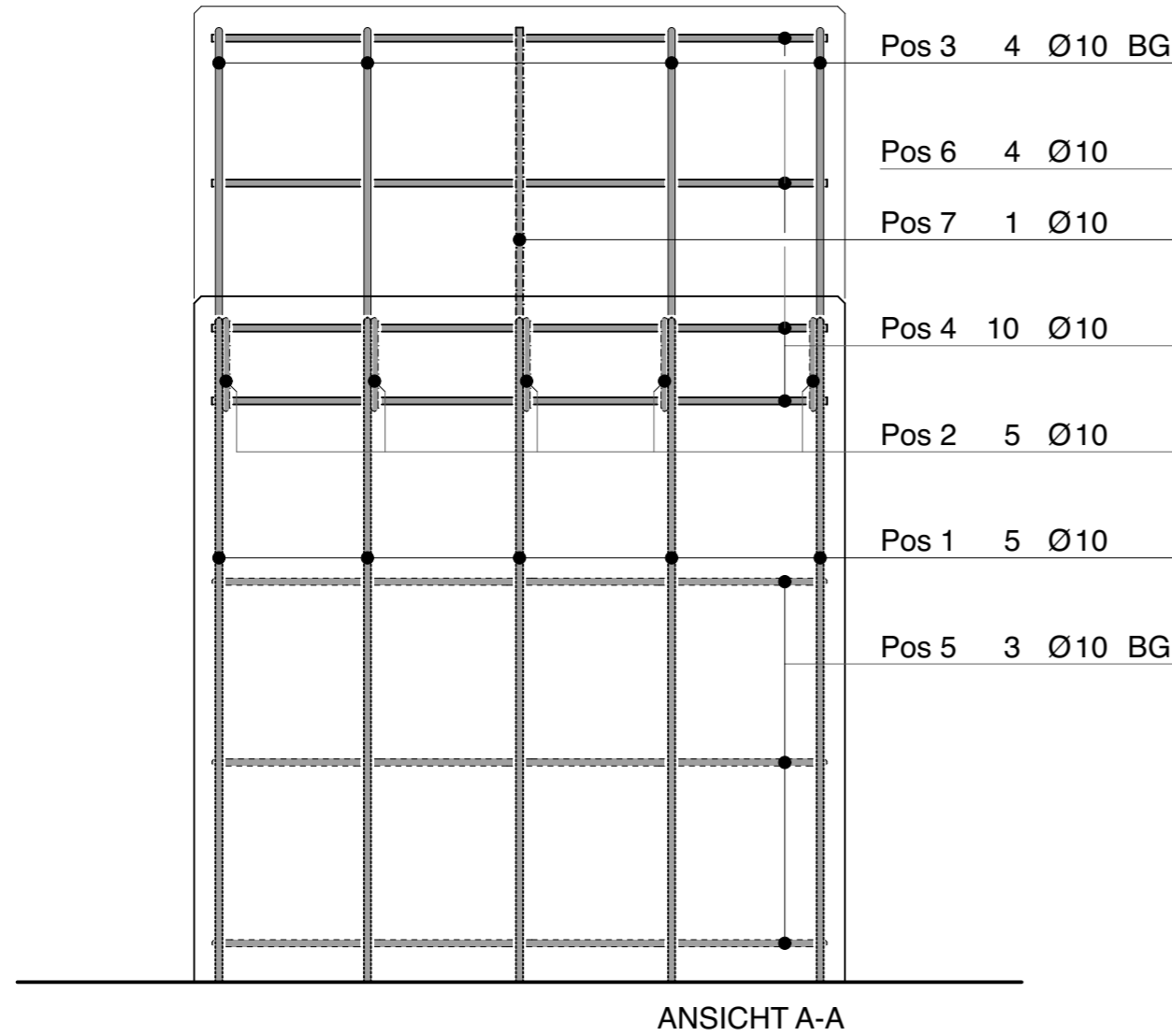
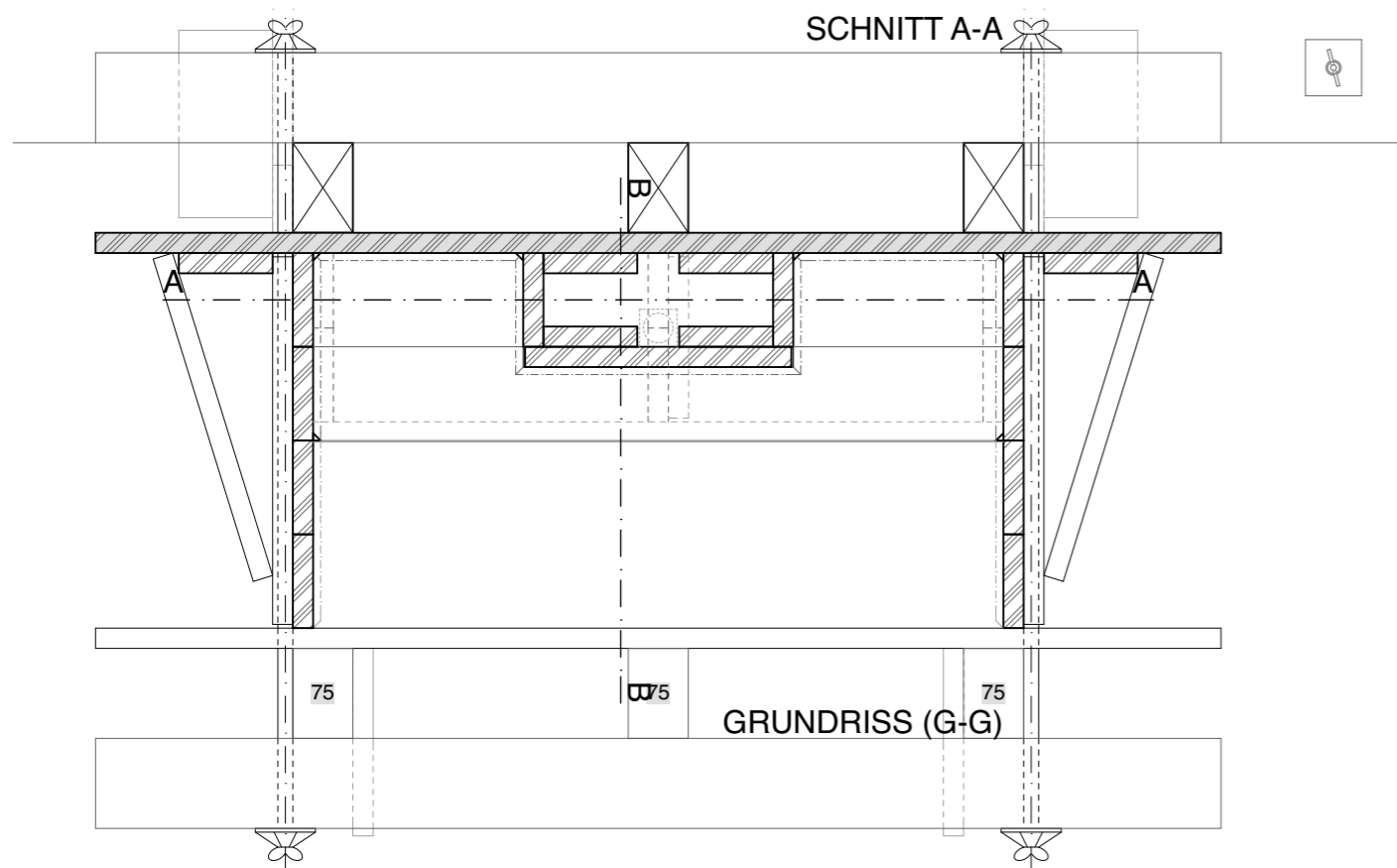
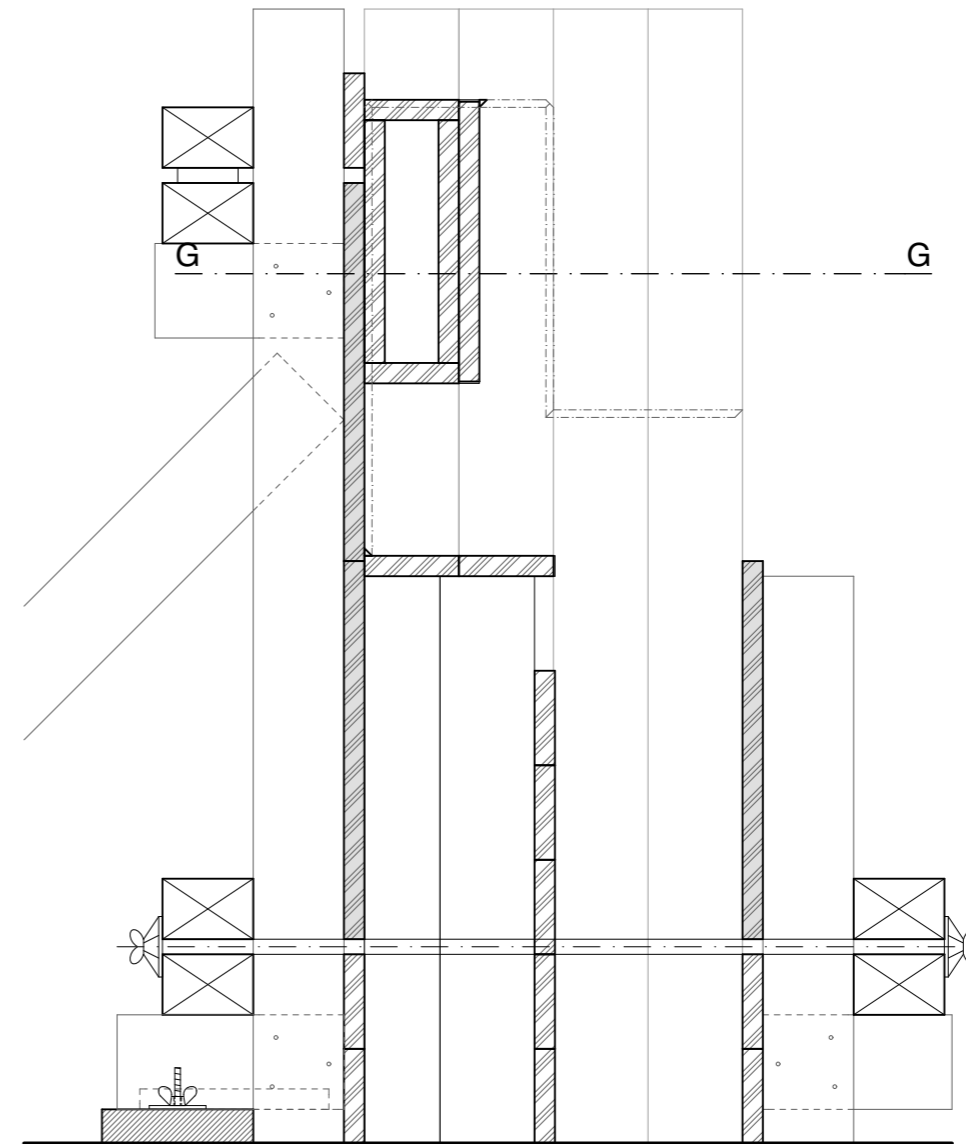
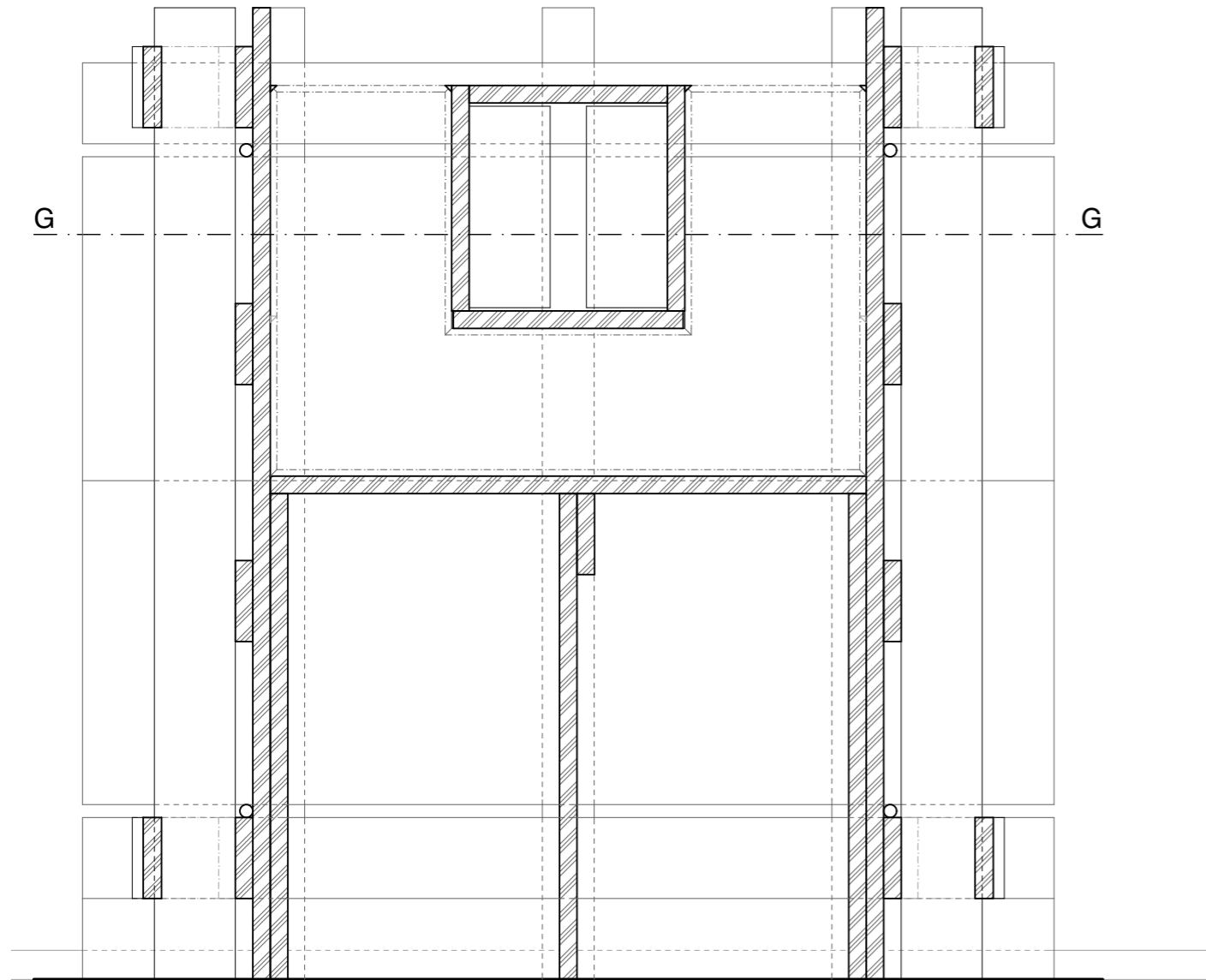


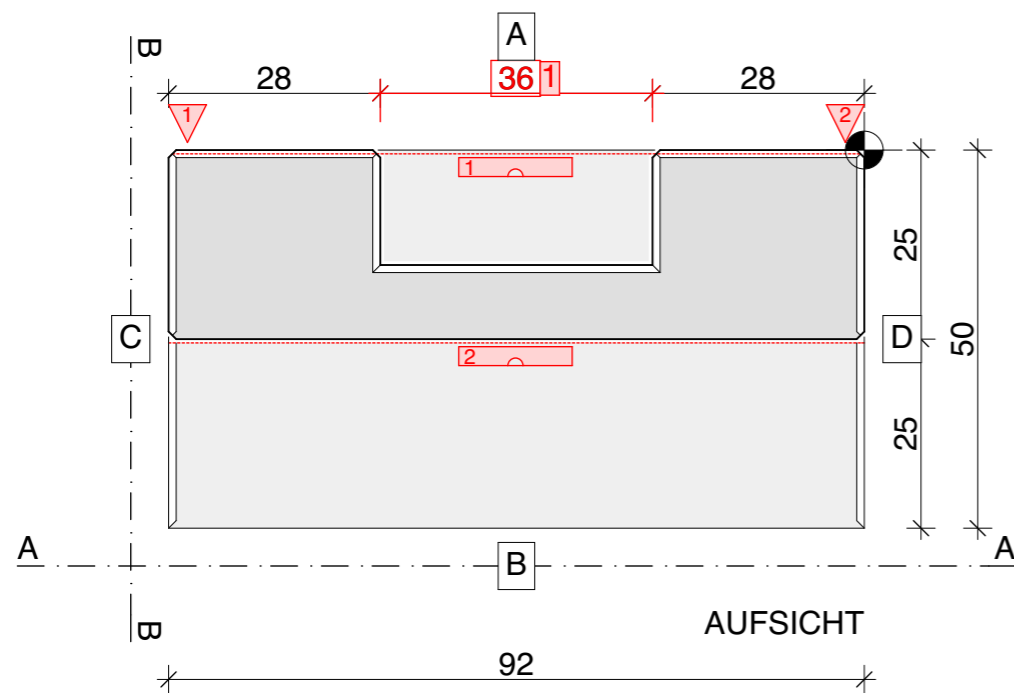
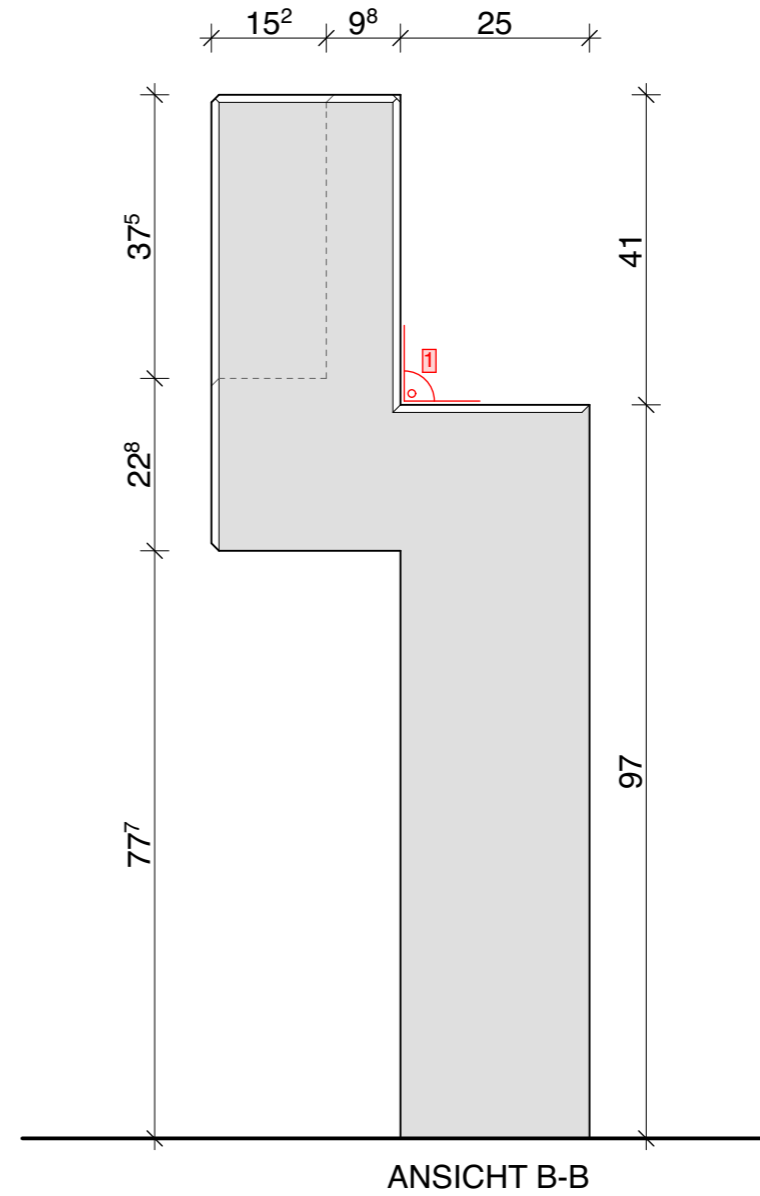
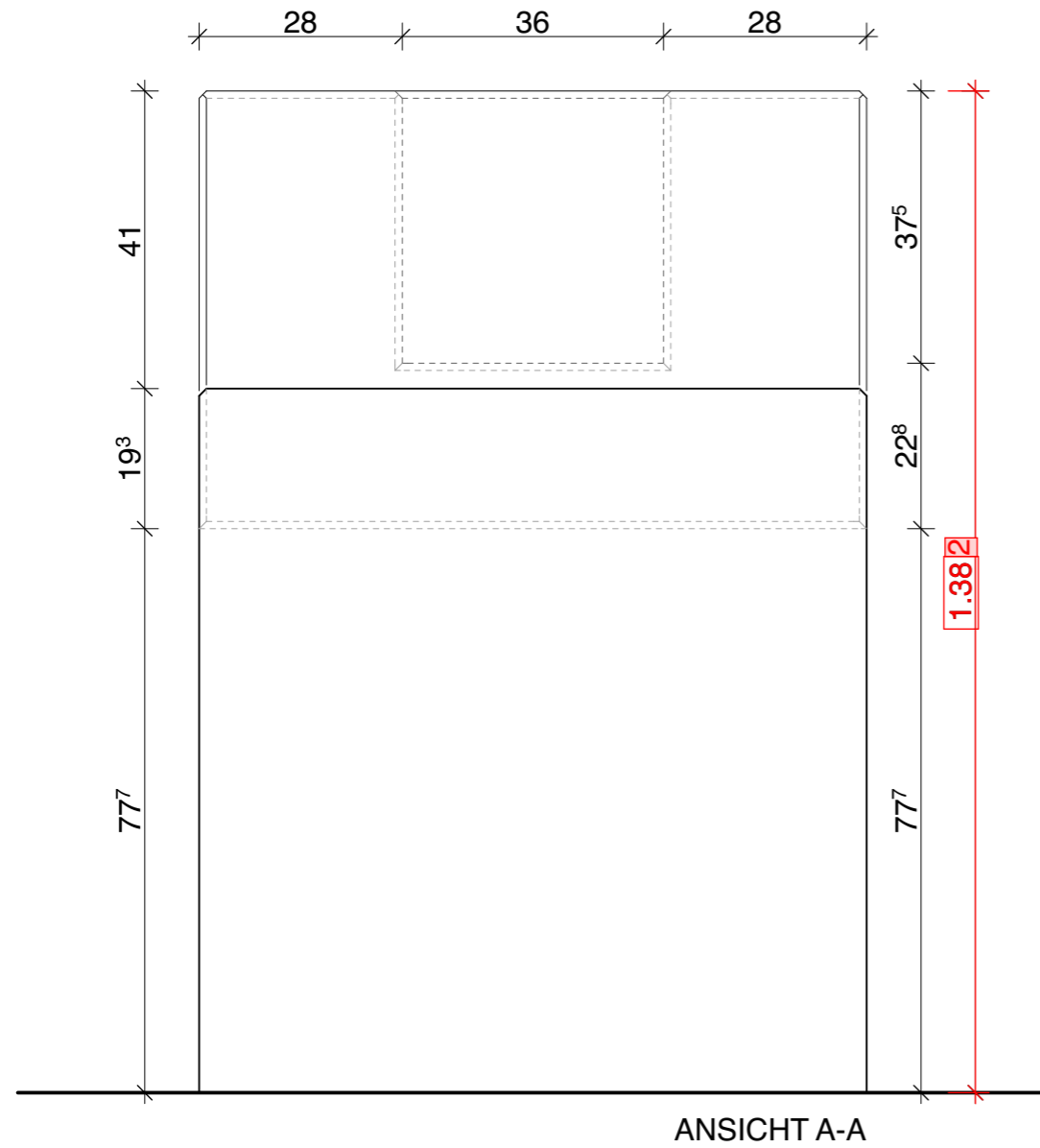
- AUFGABE:** Erstelle aus vorliegender Aufsicht und den Ansichten A-A und B-B die Schalung für das Treppenaufleger.
- BESCHRIEB:**
- Sämtliche Betonflächen werden mit gehobelten Brettern und Schaltafeln geschalt.
 - Schaltafeln und Kanthölzer dürfen nicht zersägt werden.
 - Bindsystem: Dywidag, 1. Bindestelle +0.25 m ab Boden.
 - Die Abschalungen werden mit vertikalen Sichtbrettern ausgeführt.
- ARBEITSABLAUF:**
- Objekt von Anrisswinkel aus aufreißen.
 - Seite A aufschalen und richten.
 - Beide seitlichen Abschalungen C und D vorbereiten und montieren.
 - Einlage erstellen und montieren.
 - Eckleisten nach Plan montieren.
 - Bewehrung nach Plan verlegen und binden.
 - Einlage Seite A zuschalen und ab +0.62⁵ offen lassen.
 - Seite B zuschalen und fertig binden, ab +0.77 m offen lassen.
-   Anrisswinkel und Höhenkontrolle (ab Hallenboden ±0.00 m)



Position	Anzahl	Durchmesser	Länge		Masse		Bewehrung Wandscheibe mit Abschrägung
			Einzel	Total	Kg/m	Total	
1	5	10	2.07	10.35	0.617	6.386	
2	5	10	0.88	4.00	0.617	2.468	
3	4	10	1.66	6.64	0.617	4.097	
4	10	10	0.86	8.62	0.617	5.319	
5	3	10	2.26	6.78	0.617	4.183	
6	4	10	0.22	0.88	0.617	0.543	
7	1	10	0.83	0.83	0.617	0.512	



SCHNITT B-B



NORMAL

MASSE $+1.00^{50}$ 2x

SENKEL ∇ 2x

WINKEL \circ 1x

BLEI --- 2x

FLUCHT --- 0x