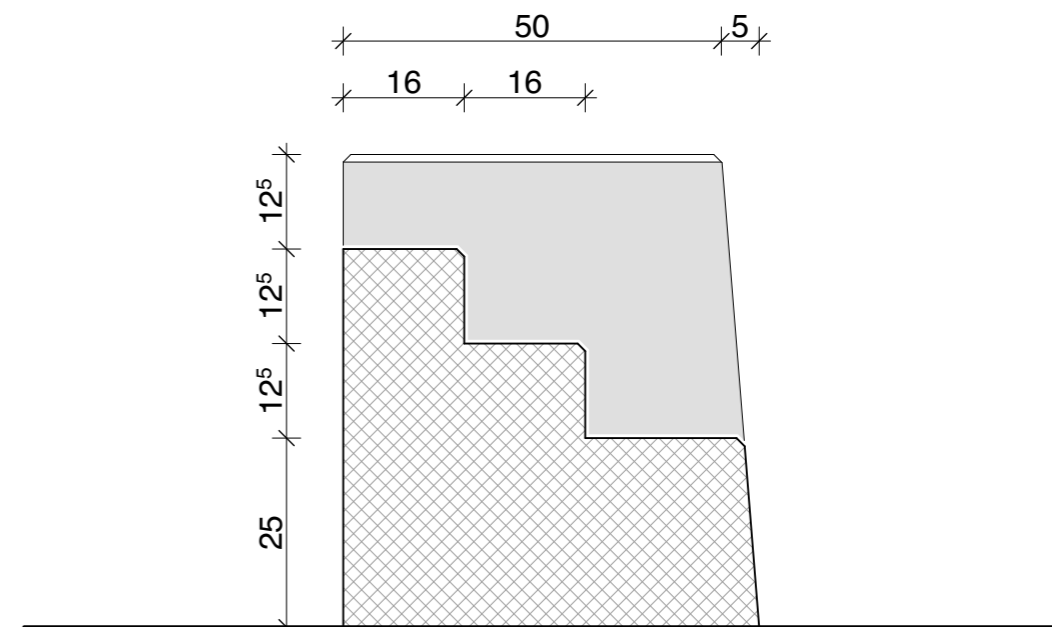
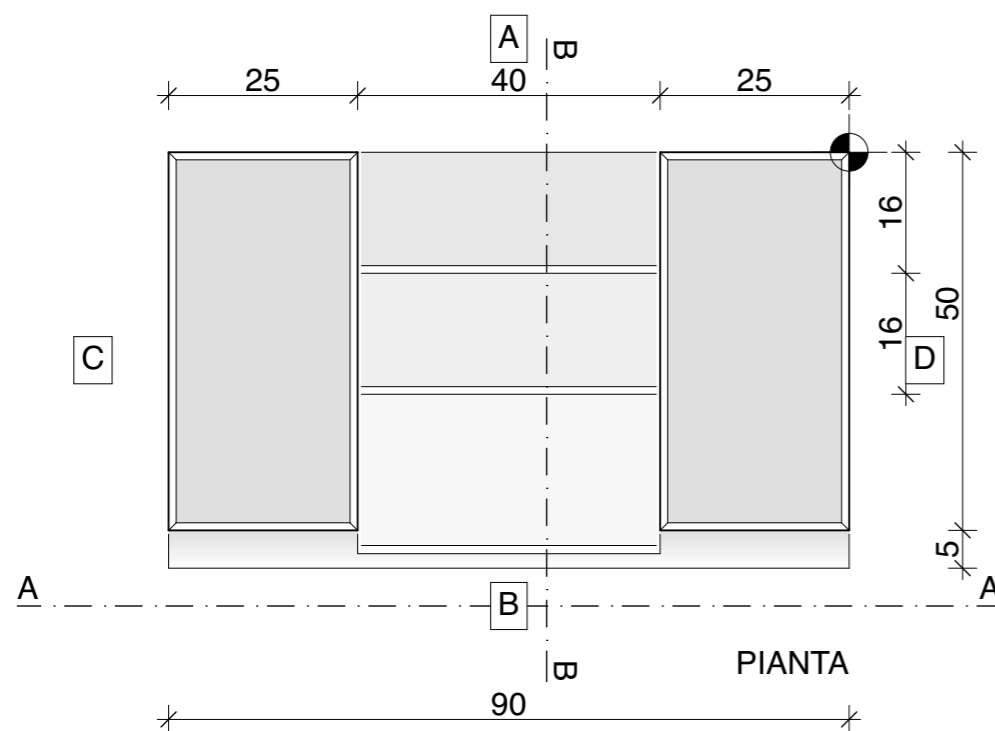


VISTA A-A

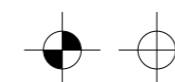


SEZIONE B-B



PIANTA

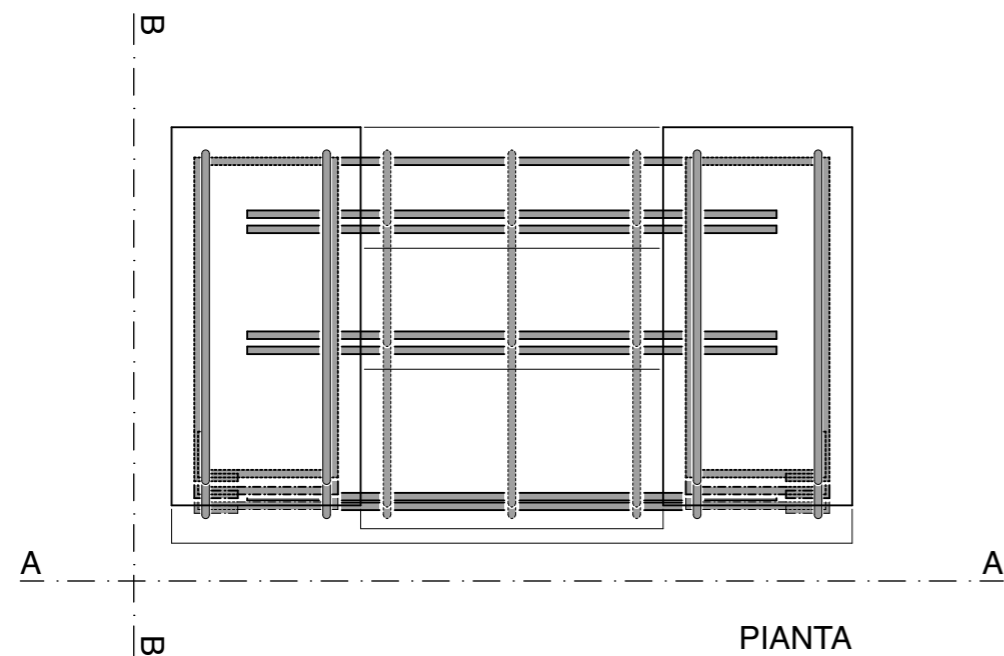
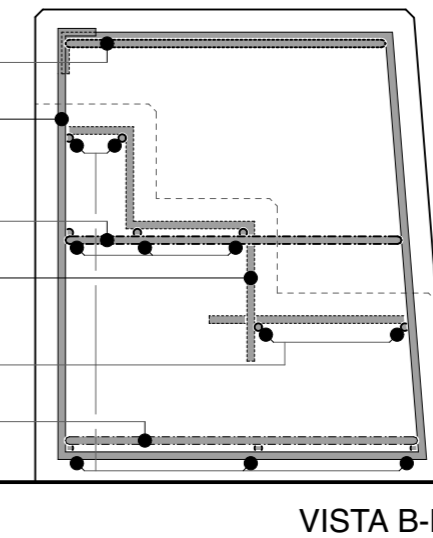
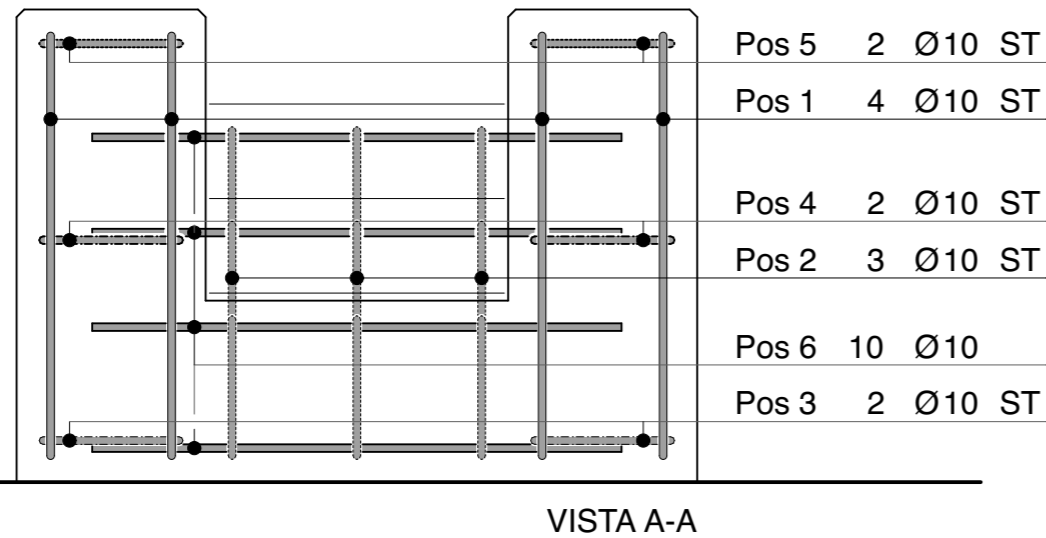
- COMPITO:** Erigi la cassetta convenzionale per lo zoccolo in base alla pianta e alle viste A-A e B-B.
- DESCRIZIONE:**
- Tutto l'elemento è da cassetare con tavole piallate e pannelli d'armatura.
 - I pannelli d'armatura, i travetti e il legname contrassegnato non possono essere tagliati.
 - Sistema di legatura: Dywidag. La prima legatura è a quota +0.50 m dal pavimento.
 - Le testate vanno cassetate con tavole piallate orizzontali.
 - Il legno per la cassetta si trova su un pallet sul posto di lavoro.
- PROCEDIMENTO:**
- Tracciare l'oggetto partendo dal punto base.
 - Determinare tutti i punti di legatura necessari.
 - Cassetare e mettere a piombo la parete A includendo i fori per la legatura.
 - Preparare e montare le testate C e D.
 - Preparare e montare il risparmio.
 - Montare le liste triangolari come indicato nel piano.
 - Posare l'acciaio d'armatura come indicato nel piano.
 - Chiudere il lato B.
 - Terminare e controllare lo zoccolo per il getto.



Punto base e controllo altezza
(quota pavimento ±0.00 m)

MLS MURATORE
OGGETTO
PQ20
1:10

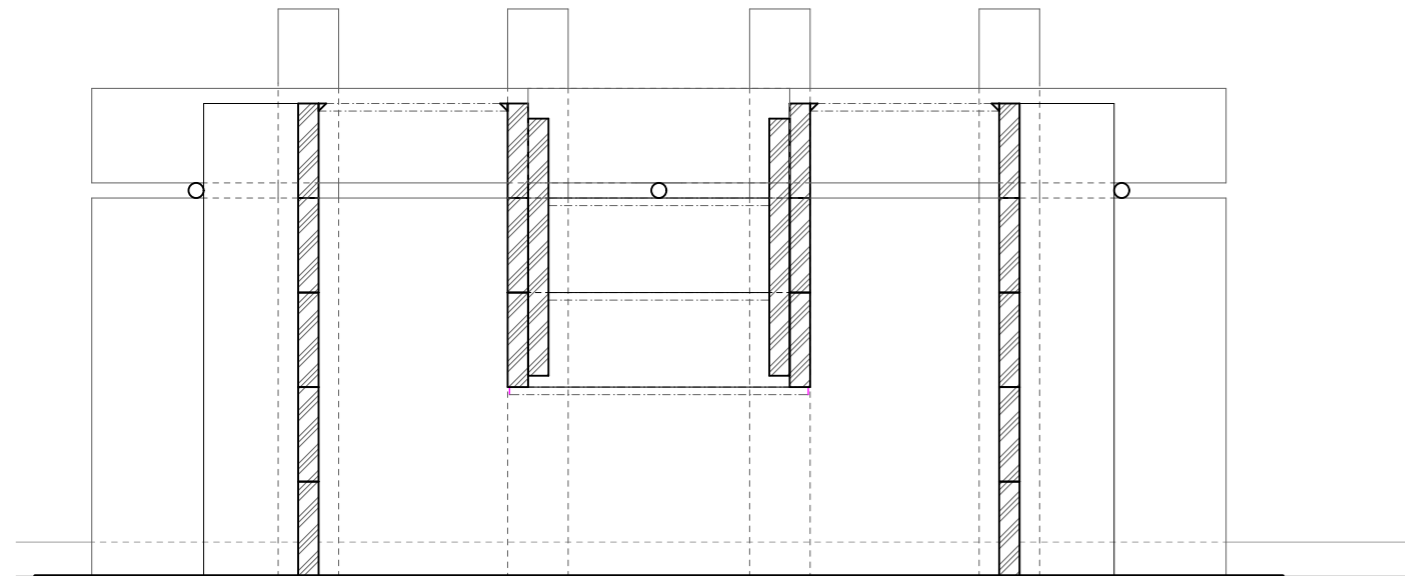
NP 1602 PQ20-SO7 DIM A3
DA 19 12 2019 RV 18 02 2020
DIS AMBERG ARCHITEKTEN AG, SURSEE BA



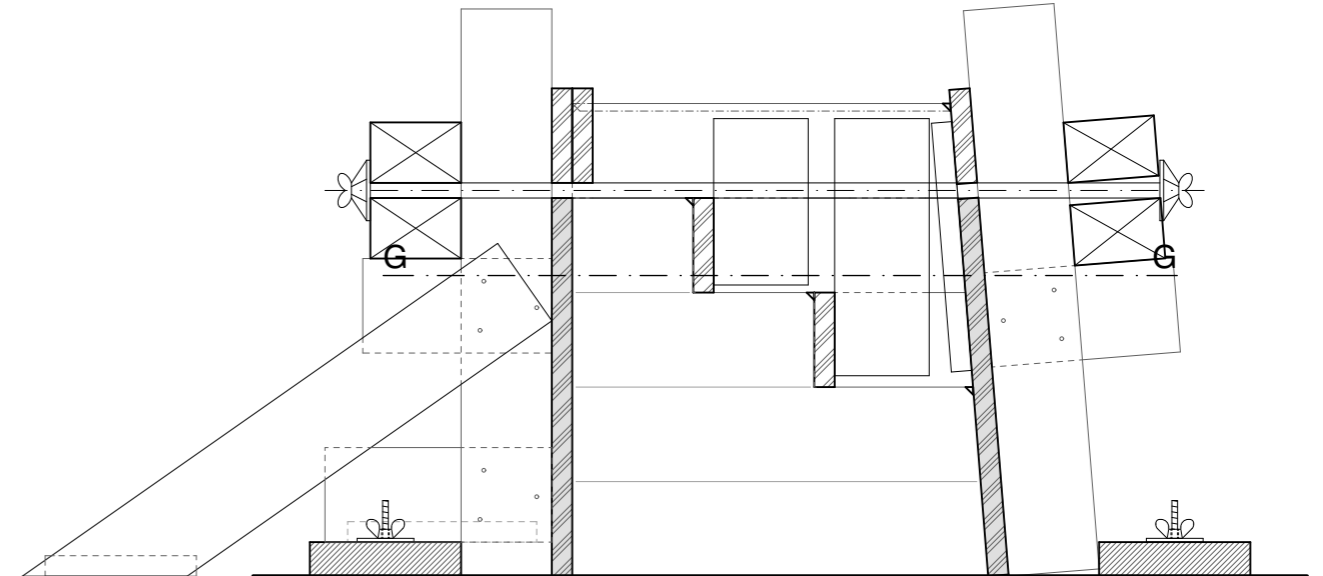
posi- zioni	pezzi	diam. Ø	lunghezza		massa		armatura forma e dimensioni
			parziale	totale	Kg/m	Totale	
1	4	10	2.26	9.04	0.617	5.578	
2	3	10	1.93	5.79	0.617	3.572	
3	2	10	1.52	3.04	0.617	1.876	
4	2	10	1.47	2.94	0.617	1.814	
5	2	10	1.42	2.84	0.617	1.752	
6	10	10	0.70	7.00	0.617	4.319	

MLS MURATORE
ARMATURA
PQ20
1:10

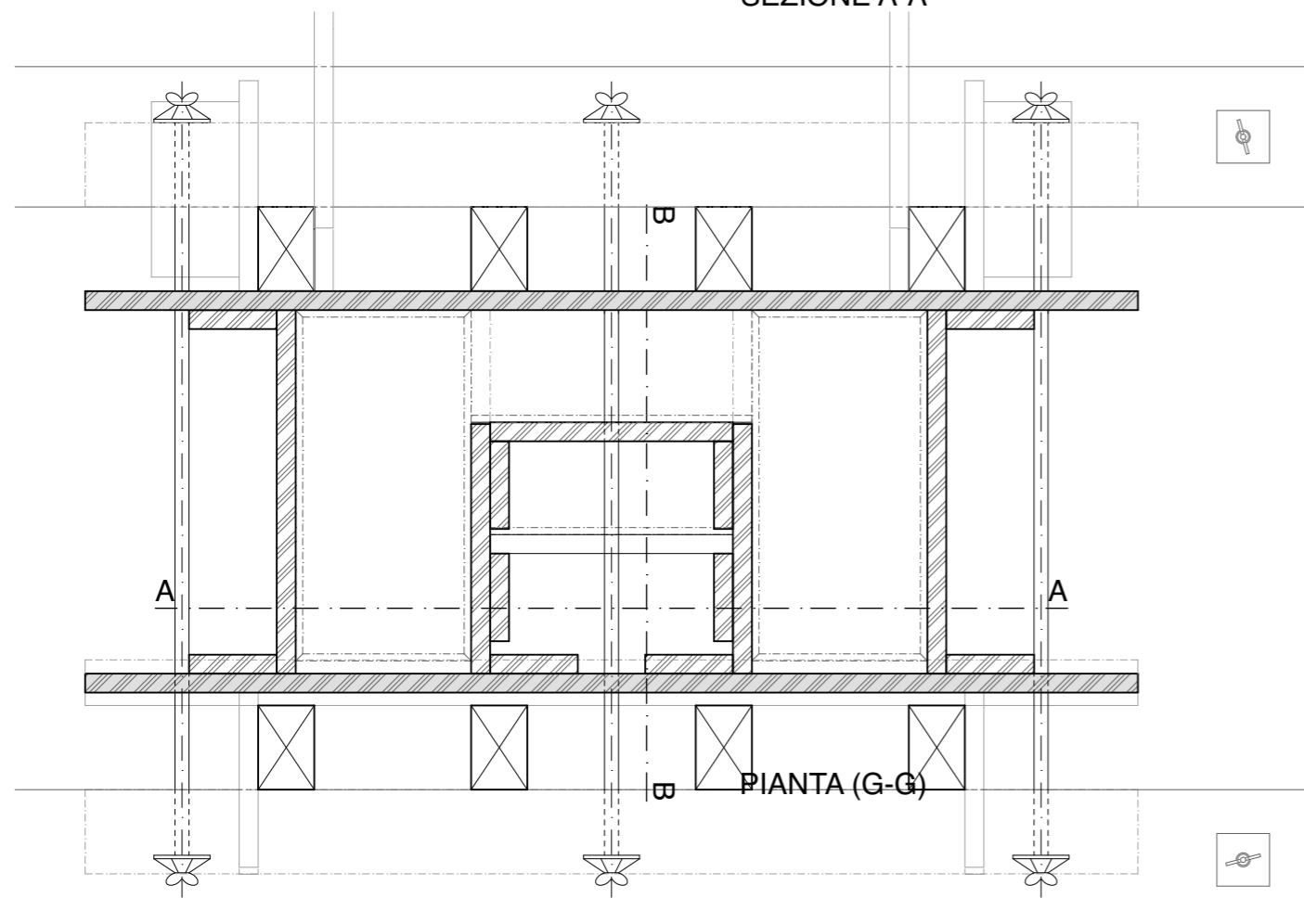
NP 1602 PQ20-SO8 DIM A3
 DA 19 12 2019 RV 18 02 2020
 DIS AMBERG ARCHITEKTEN AG, SURSEE BA



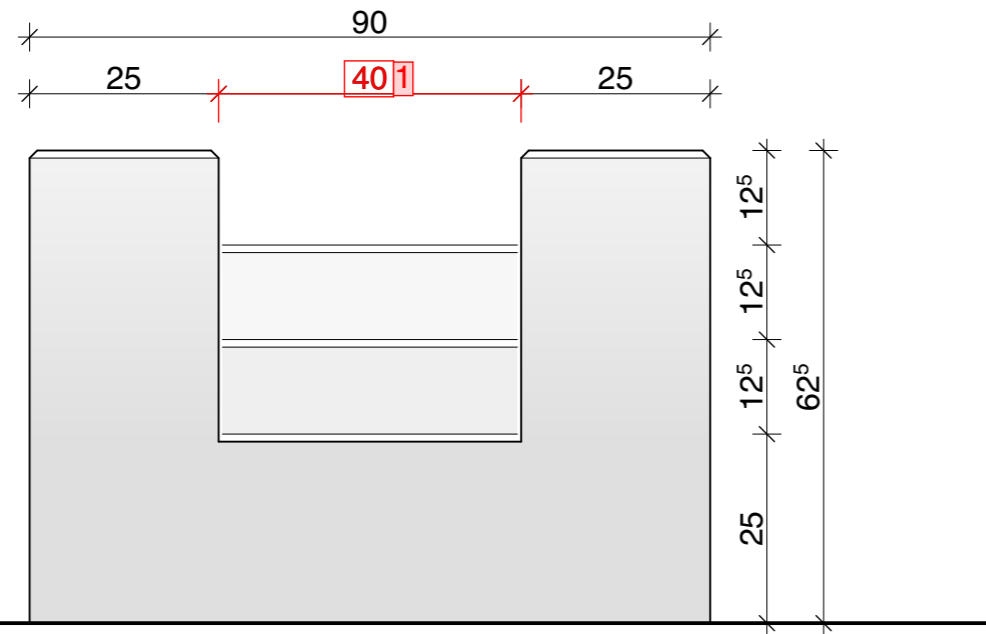
SEZIONE A-A



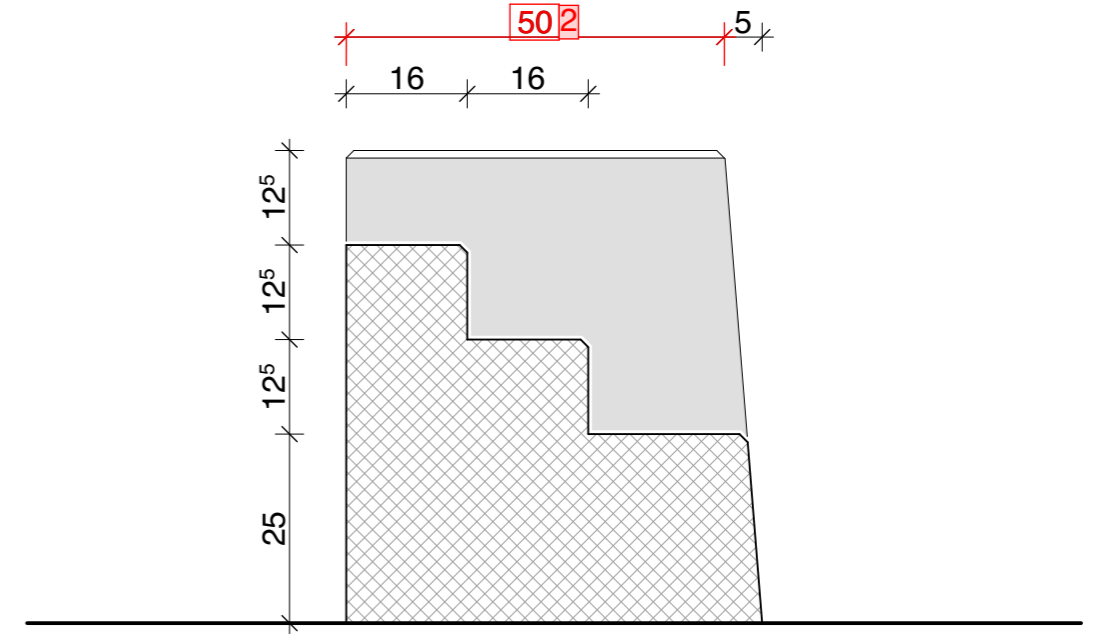
SEZIONE B-B



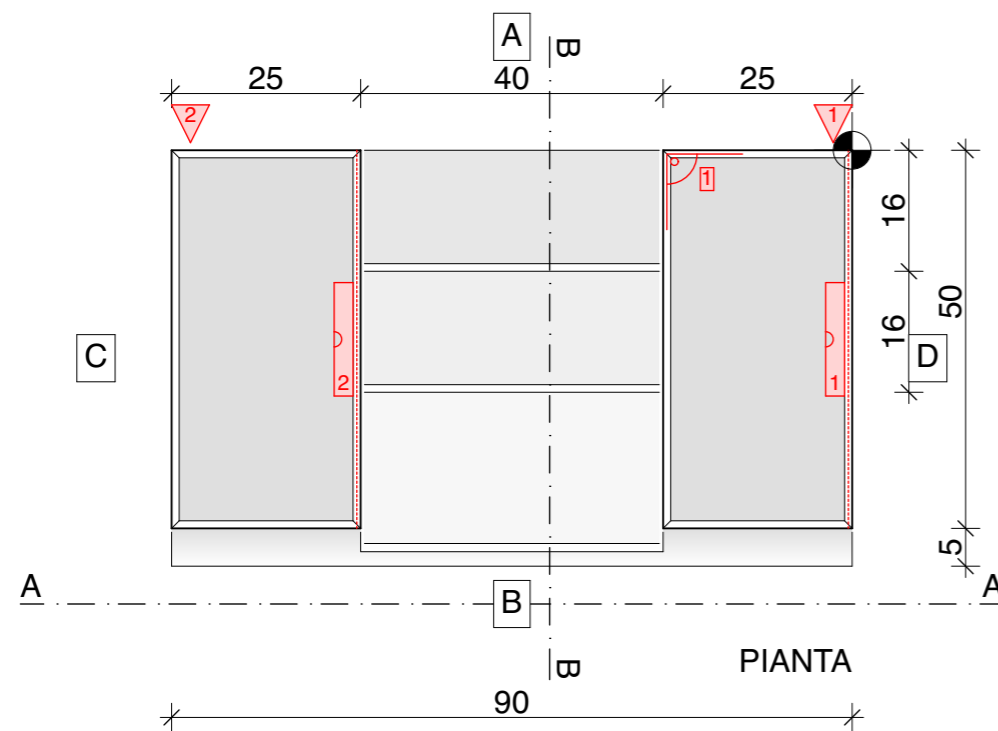
PIANTA (G-G)



VISTA A-A



SEZIONE B-B



PIANTA

NORMALE

- MISURE $+1.00^{50}$ 2x
- PIOMBO 0 2x
- SQUADRA 0 1x
- LIVELLO 0 2x
- ALLINEAMENTO 0 0x

MLS MURATORE PQ20
OGGETTO 1:10

NP 1602 PQ20-SO21 DIM A3
DA 19 12 2019 RV 18 02 2020
DIS AMBERG ARCHITEKTEN AG, SURSEE BA