

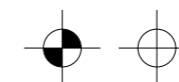
COMPITO: Erigi la cassetta convenzionale in base alla pianta e alle viste A-A e B-B.

DESCRIZIONE:

- Tutto l'elemento è da cassetta con tavole piallate e pannelli d'armatura.
- I pannelli d'armatura, i travetti e il legname contrassegnato non possono essere tagliati.
- Sistema di legatura: Dywidag.
- Le spondine vanno cassetate con tavole piallate verticali.
- Il legno per la cassetta si trova su un pallet sul posto di lavoro.

PROCEDIMENTO:

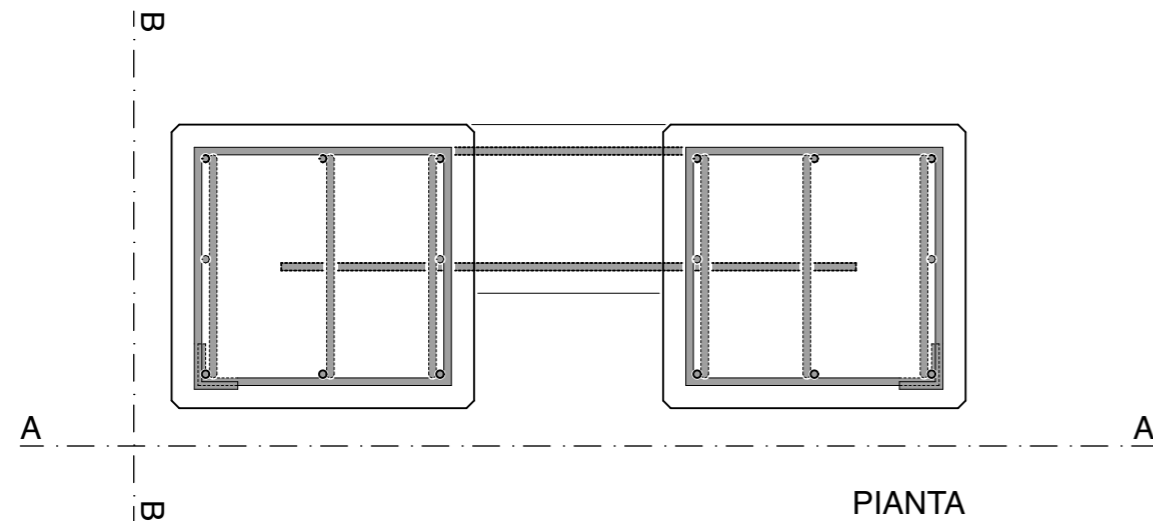
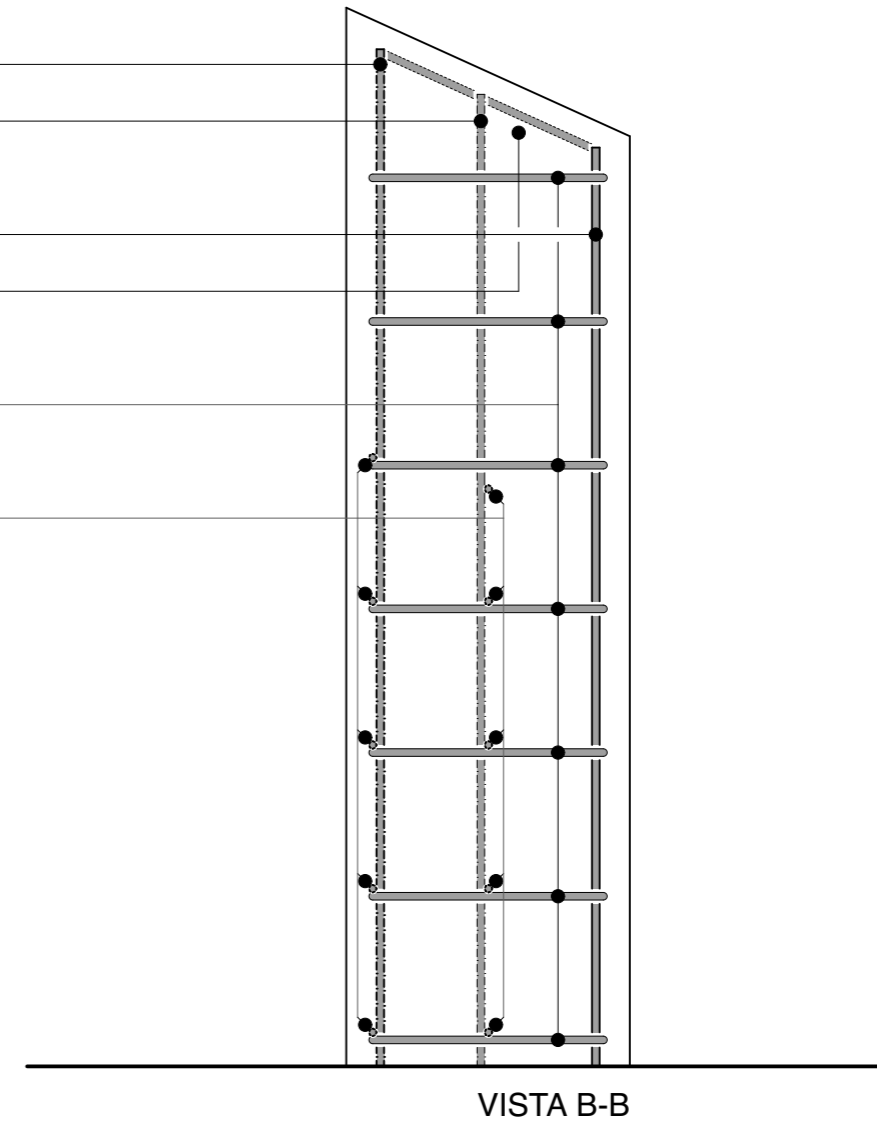
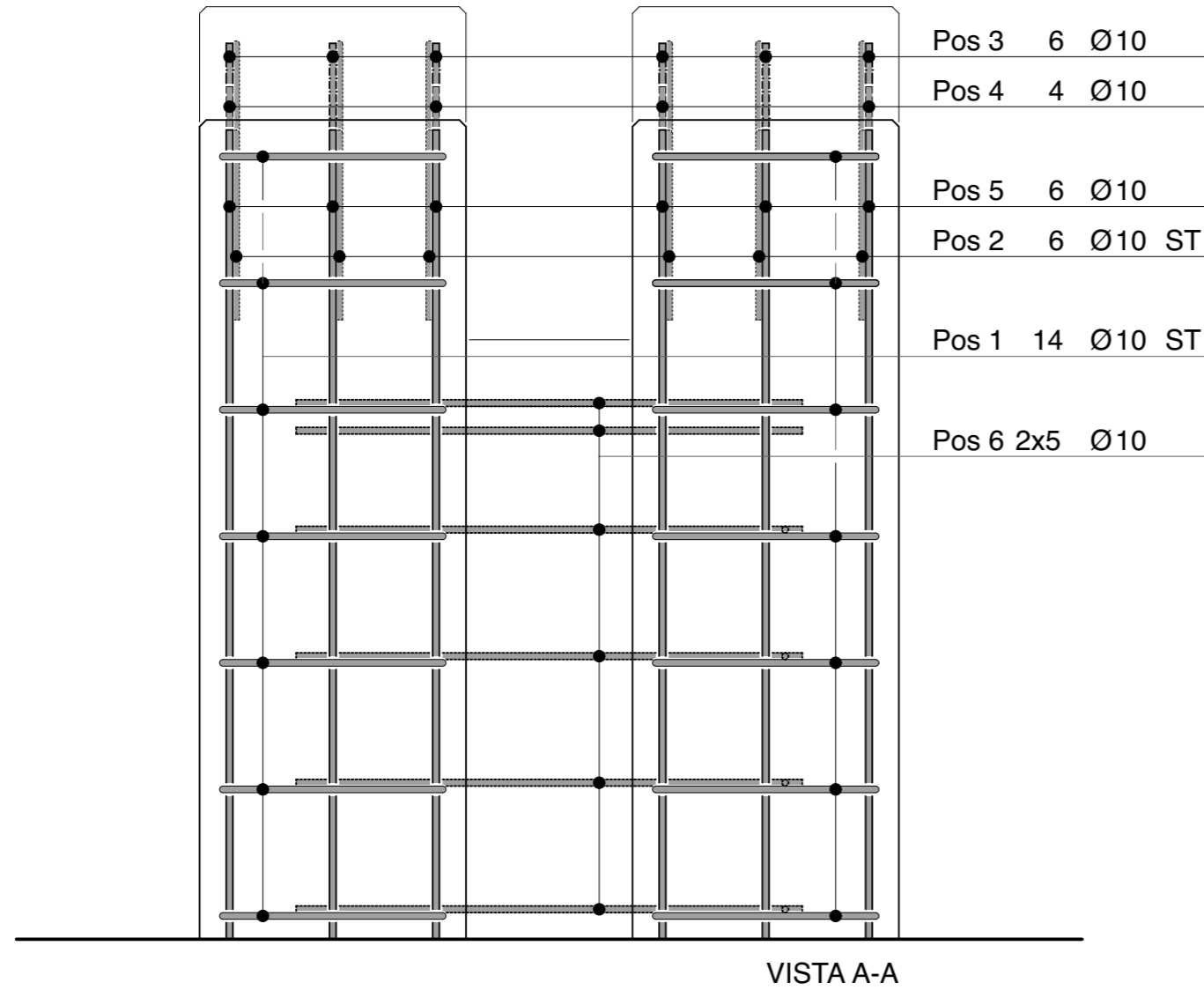
- Tracciare l'oggetto partendo dal punto base.
- Determinare tutti i punti di legatura necessari.
- Cassetta e mettere a piombo la parete B includendo i fori per la legatura.
- Preparare e montare le spondine C e D.
- Preparare e montare l'inserto.
- Montare le liste triangolari come indicato nel piano.
- Posare l'acciaio d'armatura come indicato nel piano.
- Chiudere il lato A fino al F.S. +0.77 m.
- Terminare e controllare il cassero per il getto.



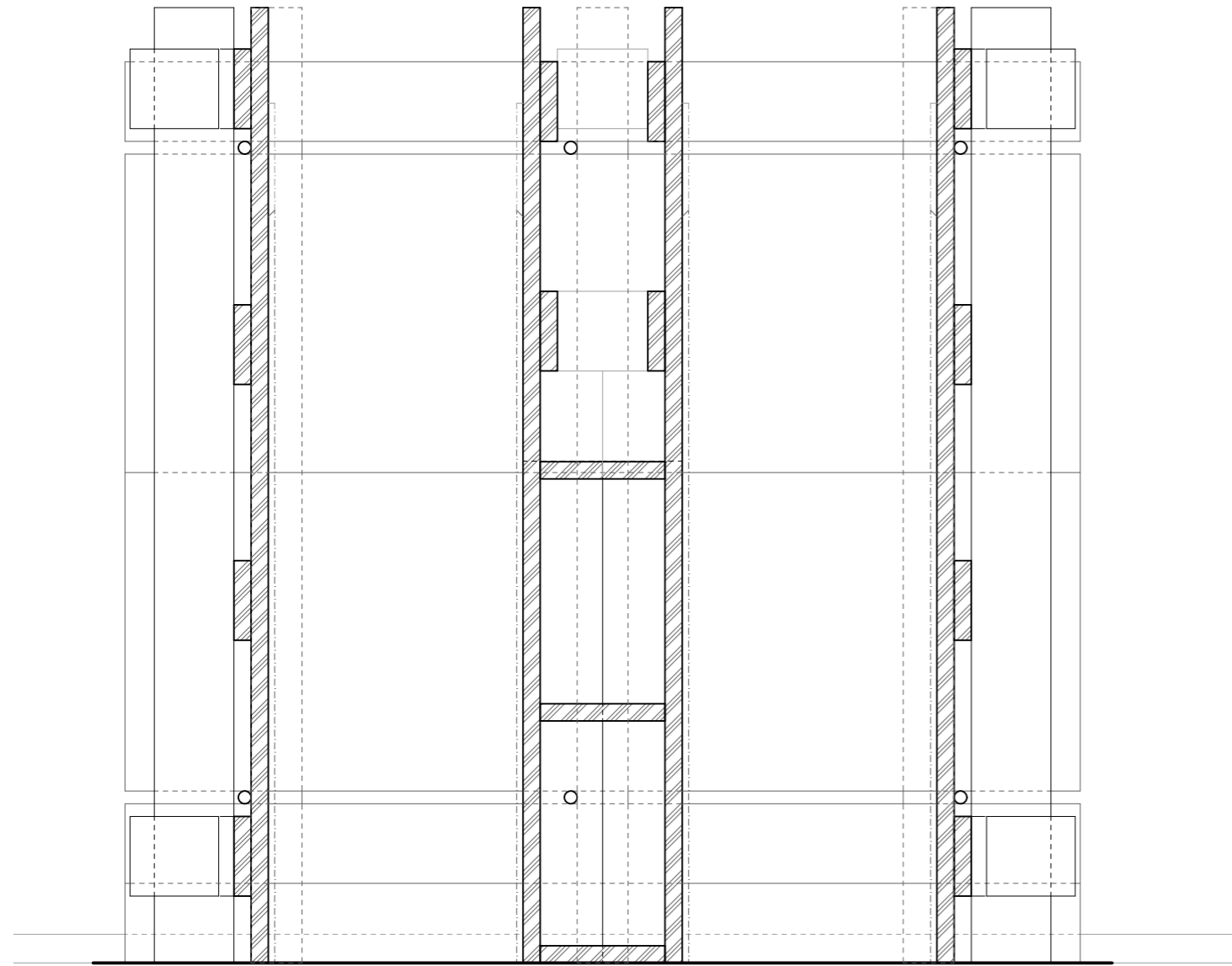
Punto base e controllo altezza
(quota pavimento ±0.00 m)

MLS MURATORE
OGGETTO
PQ21
1:10

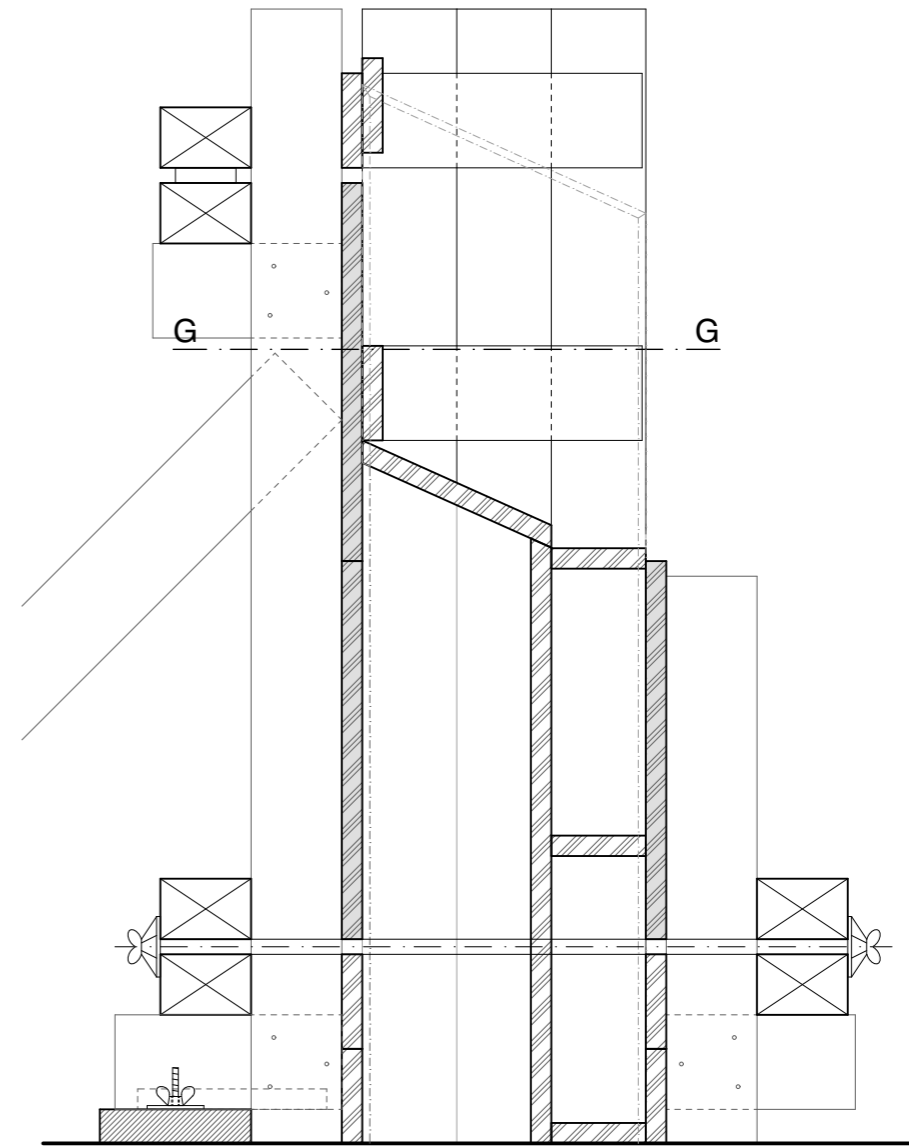
NP 1602 PQ21-SO7 DIM A3
DA 16 11 2020 RV 15 01 2021
DIS AMBERG ARCHITEKTEN AG, SURSEE BA



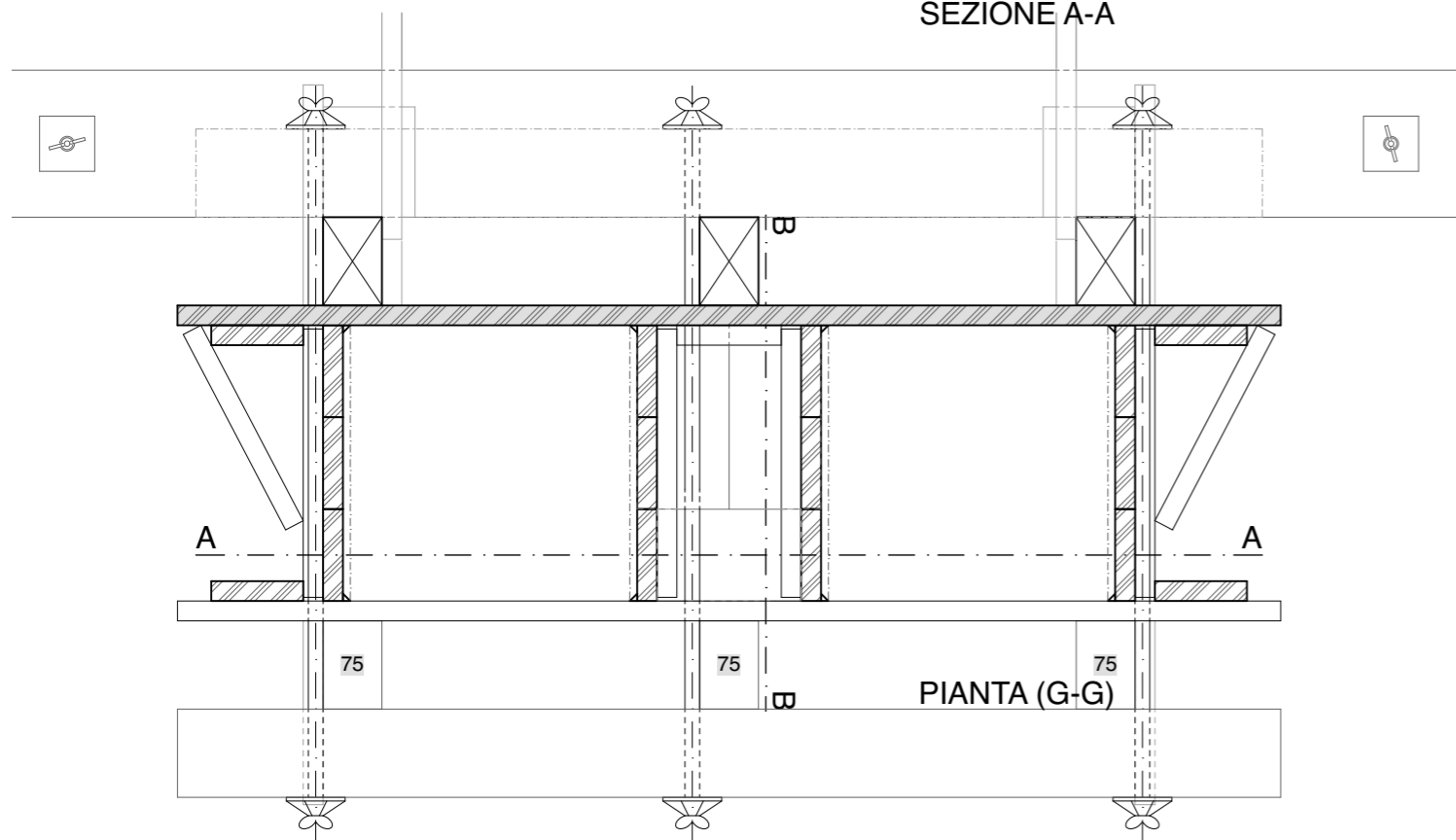
posi- zioni	pezzi	diam. Ø	lunghezza		massa		armatura forma e dimensioni
			parziale	totale	Kg/m	Totale	
1	14	10	1.51	15.10	0.617	9.317	
2	6	10	1.03	10.30	0.617	6.355	
3	6	10	1.345	8.07	0.617	4.979	
4	4	10	1.28	5.12	0.617	3.159	
5	6	10	1.215	7.29	0.617	4.498	
6	10	10	0.76	7.60	0.617	4.689	



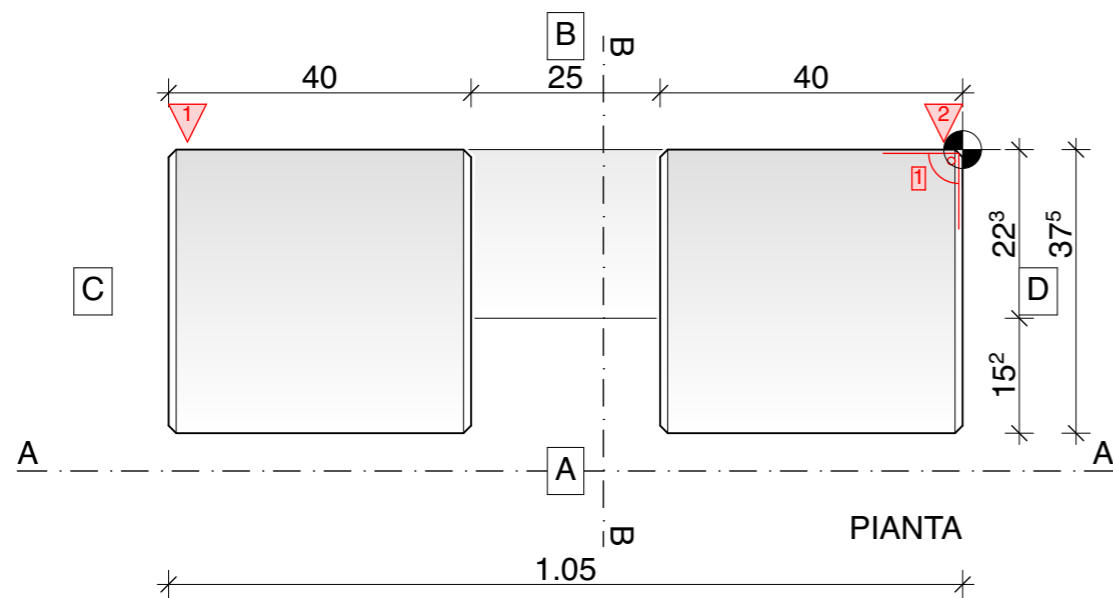
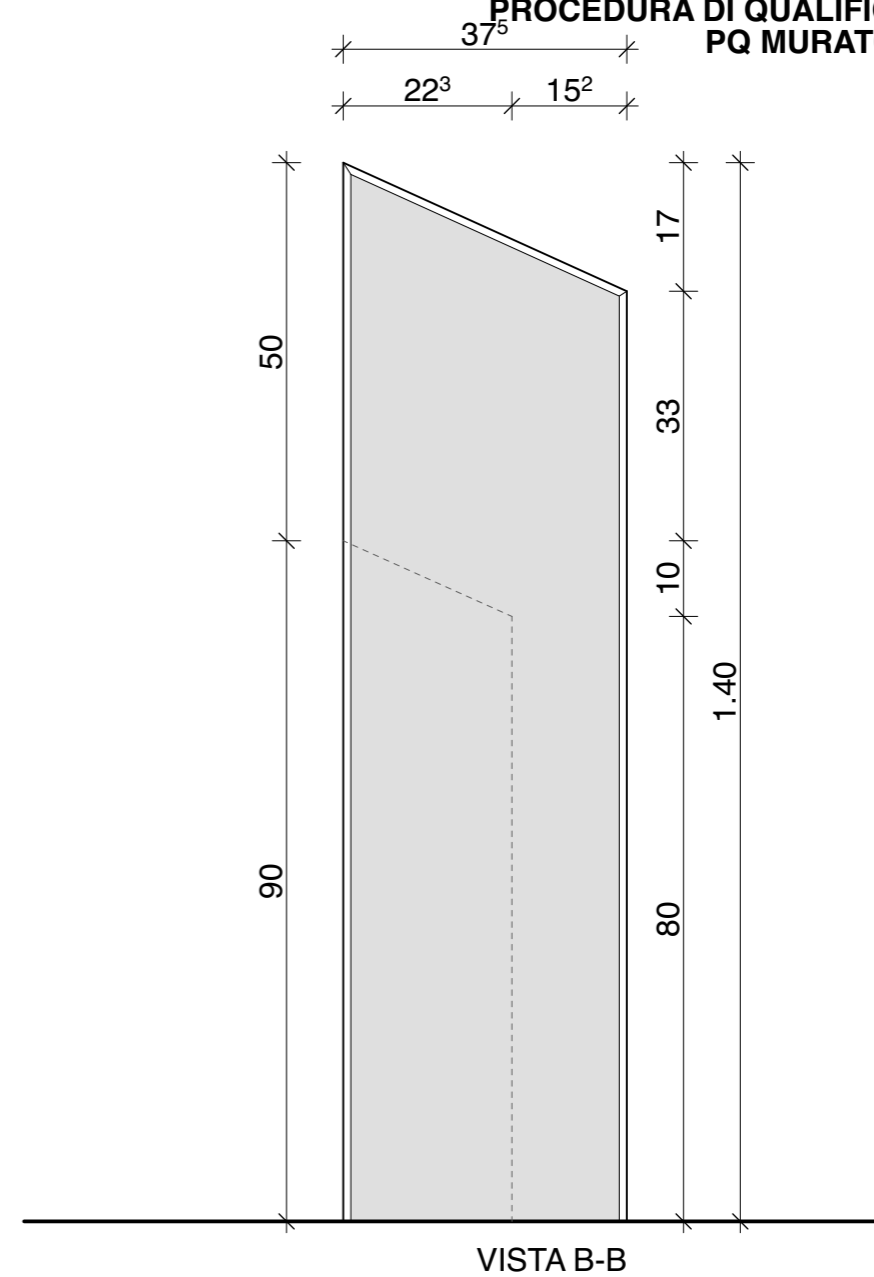
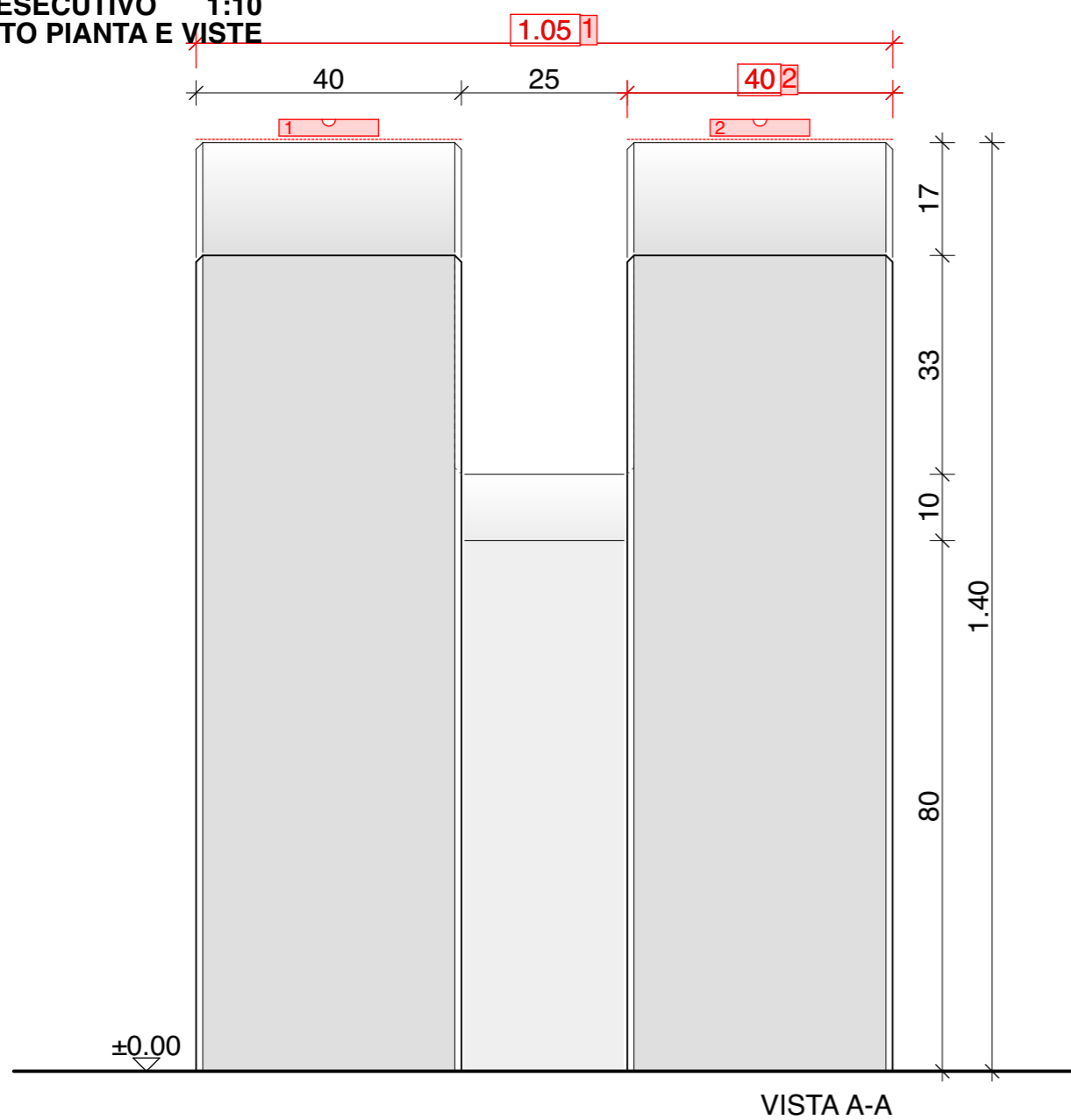
SEZIONE A-A



SEZIONE B-B



PIANTA (G-G)



NORMALE

- MISURE $+1.00^{50}$ 2x
- PIOMBO 0 2x
- SQUADRA 0 1x
- LIVELLO 0 2x
- ALLINEAMENTO 0 0x